



## راهنمای ساخت ارتباط PPPOE

روی سیستم عامل



Windows Vista™





مشترک گرامی،

دقت و حسن سلیقه شما را برای خرید سرویس ADSL داتک تبریک گفته و با اطمینان به اطلاع می‌رسانیم که سرویس ADSL این شرکت، امکان اتصال به اینترنت را با سرعت بالا، به‌طور مداوم و بدون اشغالی خط تلفن، برای شما فراهم می‌نماید.

نصب این سرویس بسیار آسان بوده و می‌توانید بلافاصله پس از نصب، در کوتاهترین زمان به شبکه جهانی اینترنت دسترسی داشته باشید.

**در صورتی که دستگاه مودم را از این شرکت تهیه می‌کنید، تجهیزات زیر در قالب یک بسته به شما تحویل می‌گردد:**

- یک دستگاه مودم ADSL به همراه آداپتور (برای مدل‌هایی که نیاز به آداپتور دارند)
- یک دستگاه Splitter (این قطعه، دو فرکانس مربوط به اینترنت و تلفن را به صورت جداگانه هدایت می‌کند تا بتوان از یک خط، به صورت هم‌زمان برای مخابرات اینترنت و تلفن استفاده نمود).
- کابل‌های رابط

**تذکر مهم**

این دفترچه راهنما به منظور هدایت کاربرانی که از سیستم عامل Windows Vista استفاده می‌نمایند، تدوین شده است. چنانچه شما کاربر گرامی از سیستم عاملی غیر از Windows Vista





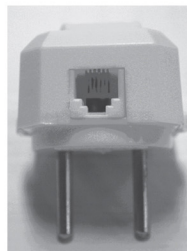
استفاده می‌کنید، می‌توانید از راهنمای Online که در وب سایت گروه شرکت‌های داتک به آدرس [www.datak-telecom.net](http://www.datak-telecom.net) قرار داده شده و یا از بخش پشتیبانی شرکت، راهنمایی‌های لازم را دریافت نمایید.

### تذکرات مهم قبل از اتصال مودم و راه اندازی ارتباط:

- از طریق تماس با شرکت از برقراری سرویس خود مطمئن شوید.
- پریز تلفنی را که قصد دارید برای سرویس ADSL خود استفاده کنید، با اتصال به یک گوشی تلفن آزمایش نموده تا از سالم بودن آن اطمینان حاصل نمایید.
- اگر از پریزهای تلفن معمولی (دو شاخه‌ای) استفاده می‌کنید، نیاز به یک مبدل دارید که از طریق دو شاخه به پریز تلفن وصل شده و از طرف دیگر، یک پورت RJ11 در اختیار شما قرار دهد تا بتوانید یک کابل رابط تلفن را به آن متصل کنید.



پریز تلفن سوکتی (حالت ایده آل)



مبدل دو شاخه‌ای به RJ11

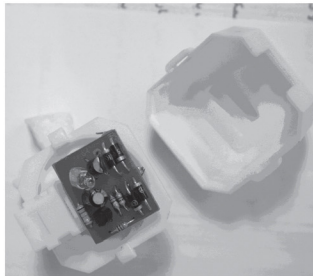




- اگر از پریز تلفن مورد نظرتان برای دو خط تلفن استفاده می‌کنید و یا از سیستم سانترال بهره می‌برید، **حتماً** قبل از راه اندازی سیستم با بخش پشتیبانی شرکت (شماره تلفن‌های ۰۰۰۸ ۸۸۵۱ ۰۰۰۹ - ۸۸۵۱ ۰۰۱۰) تماس بگیرید.

**توجه:** هرگز از مبدل‌های ضد برق استفاده نکنید زیرا این دسته از مبدل‌ها فرکانس اینترنت ADSL را دچار اختلال می‌کنند.

(برای اطمینان از ضد برق نبودن مبدل، می‌توانید آن را باز کنید؛ اگر یک کیت الکترونیکی داخل مبدل قرار داشته باشد، نشان دهنده ضد برق و غیر قابل استفاده بودن آن است. در غیر اینصورت می‌توانید از آن استفاده نمایید.)



مبدل ضد برق (نامناسب برای ADSL)





## مراحل راه اندازی و به کارگیری سرویس ADSL

### مرحله اول: نصب و راه اندازی مودم

هدف نهایی در این مرحله، روشن ماندن چراغ Link/Status روی مودم است که نشان دهنده برقراری ارتباط فیزیکی سیستم شما با تجهیزات مخابراتی شرکت می باشد.

#### الف- نصب Splitter

برای این منظور به ترتیب ذیل عمل کنید:

- ۱) پورت Line دستگاه Splitter را به پریز دیواری و یا مبدل تلفن وصل نمایید.
- ۲) کابل دستگاه تلفن خود را به پورت Phone دستگاه Splitter وصل نمایید.
- ۳) کابلی که مربوط به دستگاه مودم ADSL می باشد را به پورت Modem روی Splitter متصل نمایید. (در صورتیکه برای وصل کردن دستگاه تلفن، پریز دیگری را انتخاب کرده اید، می توانید مودم خود را مستقیماً به پریز اول متصل نموده و دستگاه تلفن را از طریق اتصال به پورت Phone دستگاه Splitter که قبلاً از طریق پورت Line به پریز دوم وصل شده، وارد مدار کنید.)

#### ب- نصب مودم:

- ۱) کابلی که به پورت Modem دستگاه Splitter وصل شده است را به پورت DSL یا ADSL دستگاه مودم خود متصل کنید.

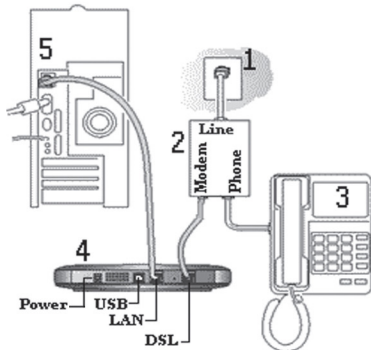




۲) در صورتیکه دستگاه مودم شما نیاز به آداپتور دارد (برای این دسته از مودمها، دستگاه آداپتور داخل جعبه تحویلی قرار داده شده است) فیش آداپتور آن را از یک طرف به مودم و از طرف دیگر به برق شهری وصل کنید.

۳) برای اتصال مودم به کامپیوتر می‌توانید به یکی از دو طریق زیر اقدام نمایید:  
الف) با استفاده از کابل شبکه که داخل بسته موجود می‌باشد، پورت LAN مودم را به کارت شبکه کامپیوتر خود متصل نمایید.

ب) در صورتی که مودم شما دارای پورت USB می‌باشد، می‌توانید با استفاده از کابل USB، مودم را به یکی از پورت‌های USB کامپیوترتان متصل نمایید. (برای معرفی مودم در این حالت می‌بایست با توجه به دفترچه راهنمای مودم و با استفاده از CD موجود در جعبه، اقدام کنید).



حالت صحیح اتصال تجهیزات:

۱- پریز تلفن

۲- Splitter

۳- گوشی تلفن

۴- دستگاه مودم

۵- پورت LAN یا USB کیس کامپیوتر





## راهنمای نصب و استفاده ۶-۱۲

**تذکر مهم:** توصیه می‌شود گوشی‌های دیگر، فاکس و یا Caller ID که به این خط تلفن متصل هستند را از مدار خارج کنید.

### ج- روشن کردن مودم:

بعد از اتصال تمامی کابل‌ها در جای صحیح خود (مطابق شکل صفحه قبل)، مودم را روشن کنید. معمولاً چراغ Link یا Status بعد از حدود یک دقیقه چشمک زدن، به طور ثابت روشن می‌ماند. در صورتی که چراغ Link ثابت نشد، می‌بایست پس از خاموش کردن مودم، یک بار تمامی اتصالات مودم و Splitter را چک کرده و مجدداً مودم را روشن کنید. اگر بعد از حصول اطمینان از درستی اتصالات، باز هم چراغ Link ثابت نشد با بخش پشتیبانی شرکت (شماره تلفن‌های ۸۸۵۱ ۰۰۰۸ - ۸۸۵۱ ۰۰۰۹ - ۸۸۵۱ ۰۰۱۰) تماس بگیرید.

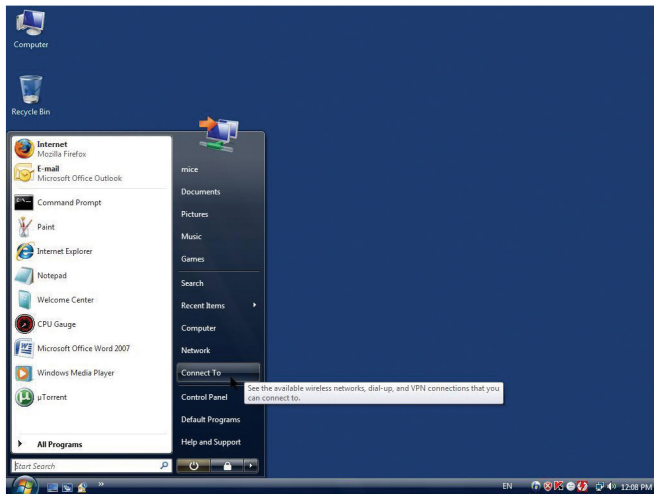




## مرحله دوم: ایجاد ارتباط PPPoE

هدف نهایی در این مرحله تعریف یک ارتباط منطقی می‌باشد که بتواند به کمک بستر فیزیکی فراهم شده، کاربر را به شبکه اینترنت متصل نماید.

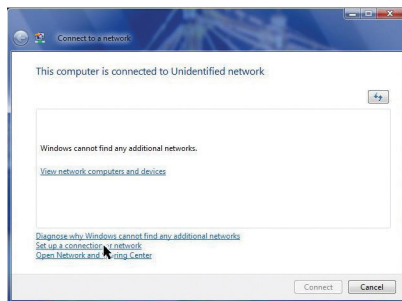
۱- در صفحه اصلی ویندوز (Win Vista) منوی Start را باز کرده و روی قسمت Network کلیک کنید.



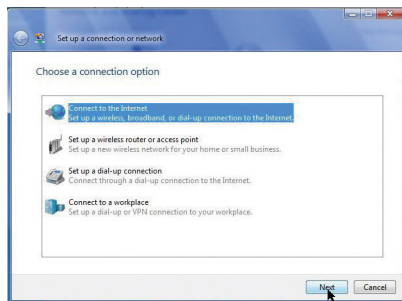




۲- در پنجره **Connect to a network** روی قسمت **Set up a connection on network** کلیک کنید.

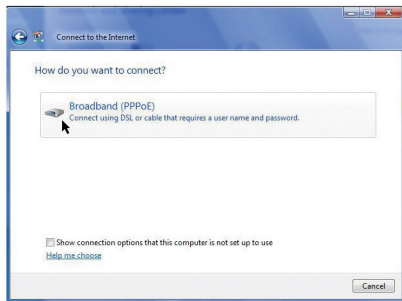


۳- در این قسمت می‌بایست گزینه **Connect to the Internet** را انتخاب کرده و روی دکمه **Next** کلیک کنید.





۴- در ادامه و در پاسخ به سوال "میخواهید از چه طریق متصل شوید؟" روی گزینه Broadband (PPPoE) کلیک کنید.

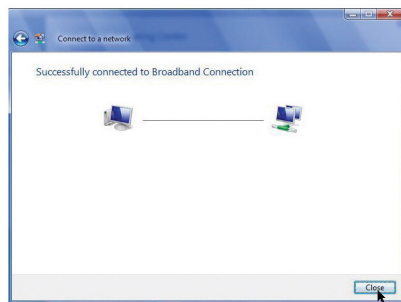
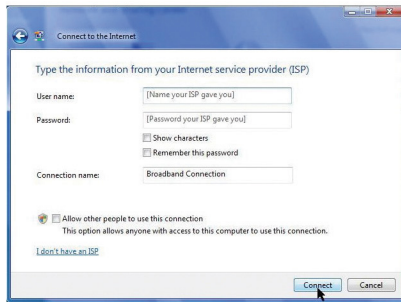
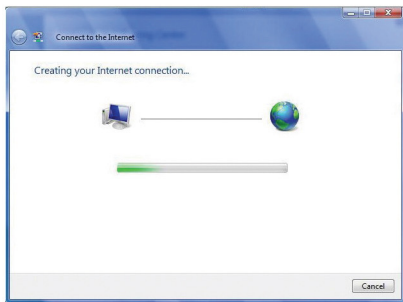


۵- برای تکمیل ساخت ارتباط PPPoE میبایست در این مرحله ابتدا سایر اطلاعات مربوط به اشتراک خود (User name و Password) را در قسمت‌های مربوطه وارد نمایید و سپس با فشردن دکمه Connect یک بار به اینترنت متصل شوید تا این ارتباط به همراه سایر تنظیمات در کامپیوتر شما ذخیره گردد.

● **تذکره ۱:** در صورتی که تمایل دارید رمز عبورتان را در هر نوبت اتصال به اینترنت وارد نکنید، مربع Remember this Password را علامت بزنید .

● **تذکره ۲:** اگر می‌خواهید سایر کاربران این کامپیوتر امکان استفاده از این ارتباط اینترنت را داشته باشند، مربع Allow other people to use this connection را علامت بزنید.

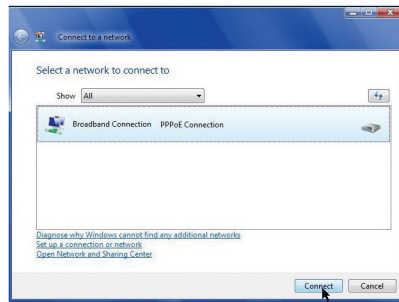






### مرحله سوم: به کار گیری سرویس ADSL

- بعد از قطع ارتباطی که در مرحله گذشته ایجاد گردید، برای اتصال مجدد به اینترنت و استفاده از سرویس خود می توانید Connection ایجاد شده را به روش زیر پیدا کرده و به کار گیرید.
- مانند قسمت اول مرحله قبل، منوی Start را باز کرده و بر روی قسمت Connect کلیک کنید.
  - ارتباط مورد نظر (PPPoE Connection) را انتخاب کرده و دکمه Connect را فشار دهید.





۳- نام کاربری User name و رمز عبور Password خود را در قسمت‌های مربوطه وارد نموده و در صورت تمایل به ذخیره این اطلاعات، تنها مربع موجود در صفحه را علامت بزنیید و سپس روی دکمه Connect کلیک کنید.

● **تذکر:** اگر نام کاربری و یا رمز عبور در قسمت‌های مربوط به درستی وارد نشده باشد، برقراری ارتباط امکان پذیر نخواهد بود.



## نکات ایمنی درباره مودم ADSL:

- ۱- مودم ADSL را هرگز در بلندی یا محلی که احتمال سقوط آن وجود دارد قرار ندهید و برای جابجا کردن، آن را پرتاب نکنید.
- ۲- از مودم ADSL در دمای بالاتر از ۵۵ درجه سانتیگراد و پایین‌تر از ۱۰ درجه سانتیگراد زیر صفر، استفاده نکنید.
- ۳- به هیچ عنوان قاب روی مودم را باز نکنید.
- ۴- هرگز مودم ADSL را بیشتر از ۱۵ دقیقه در معرض نور مستقیم خورشید قرار ندهید.
- ۵- به هیچ وجه مودم ADSL را در معرض مواد شیمیایی مانند نفت و نظایر آن قرار ندهید.
- ۶- برای تمیز کردن مودم از پارچه مرطوب استفاده کرده و فقط سطح خارجی آن را تمیز کنید.
- ۷- سعی کنید از اسپری‌های مایع برای تمیز کردن مودم استفاده نکنید چون احتمال دارد مقداری از مایع اسپری به درون مودم نفوذ کرده و باعث خرابی مودم شود.
- ۸- هنگام تمیز کردن مودم قسمت Power آن را پوشانده و حتما آداپتور برق را از پریز خارج کنید.