

## راهنمای ساخت ارتباط PPPoE

روی سیستم عامل





مشترک گرامی،

دقت و حسن سلیقه شما را برای خرید سرویس ADSL داتک تبریک گفته و با اطمینان به اطلاع می‌رسانیم که سرویس ADSL این شرکت، امکان اتصال به اینترنت را با سرعت بالا، به‌طور مداوم و بدون اشغالی خط تلفن، برای شما فراهم می‌نماید.

نصب این سرویس بسیار آسان بوده و می‌توانید بلافاصله پس از نصب، در کوتاهترین زمان به شبکه جهانی اینترنت دسترسی داشته باشید.

**در صورتی که دستگاه مودم را از این شرکت تهیه می‌کنید، تجهیزات زیر در قالب یک بسته به شما تحویل می‌گردد:**

- یک دستگاه مودم ADSL به همراه آداپتور (برای مدل‌هایی که نیاز به آداپتور دارند)
- یک دستگاه Splitter (این قطعه، دو فرکانس مربوط به اینترنت و تلفن را به صورت جداگانه هدایت می‌کند تا بتوان از یک خط، به صورت هم‌زمان برای مصارف اینترنت و تلفن استفاده نمود).
- کابل‌های رابط

**تذکر مهم**

این دفترچه راهنما به منظور هدایت کاربرانی که از سیستم عامل Windows XP استفاده می‌نمایند، تدوین شده است. چنانچه شما کاربر گرامی از سیستم عاملی غیر از Windows XP





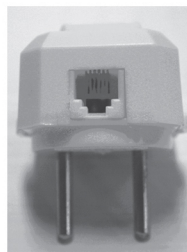
استفاده می‌کنید، می‌توانید از راهنمای Online که در وب سایت گروه شرکت‌های داتک به آدرس [www.datak-telecom.net](http://www.datak-telecom.net) قرار داده شده و یا از بخش پشتیبانی شرکت، راهنمایی‌های لازم را دریافت نمایید.

### تذکرات مهم قبل از اتصال مودم و راه اندازی ارتباط:

- از طریق تماس با شرکت از برقراری سرویس خود مطمئن شوید.
- پریز تلفنی را که قصد دارید برای سرویس ADSL خود استفاده کنید، با اتصال به یک گوشی تلفن آزمایش نموده تا از سالم بودن آن اطمینان حاصل نمایید.
- اگر از پریزهای تلفن معمولی (دو شاخه‌ای) استفاده می‌کنید، نیاز به یک مبدل دارید که از طریق دو شاخه به پریز تلفن وصل شده و از طرف دیگر، یک پورت RJ11 در اختیار شما قرار دهد تا بتوانید یک کابل رابط تلفن را به آن متصل کنید.



پریز تلفن سوکتی (حالت ایده آل)



مبدل دو شاخه‌ای به RJ11

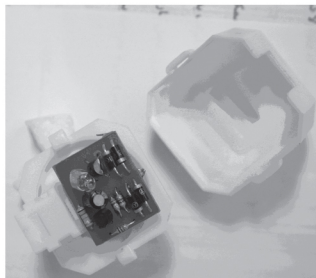




- اگر از پریز تلفن مورد نظرتان برای دو خط تلفن استفاده می‌کنید و یا از سیستم سانترال بهره می‌برید، **حتما** قبل از راه اندازی سیستم با بخش پشتیبانی داتک (شماره تلفن: ۶۸۶۸ ۸۱۶۸) تماس بگیرید.

**توجه:** هرگز از مبدل‌های ضد برق استفاده نکنید زیرا این دسته از مبدل‌ها فرکانس اینترنت ADSL را دچار اختلال می‌کنند.

(برای اطمینان از ضد برق نبودن مبدل، می‌توانید آن را باز کنید؛ اگر یک کیت الکترونیکی داخل مبدل قرار داشته باشد، نشان دهنده ضد برق و غیر قابل استفاده بودن آن است. در غیر اینصورت می‌توانید از آن استفاده نمایید.)



مبدل ضد برق (نامناسب برای ADSL)





## مراحل راه اندازی و به کارگیری سرویس ADSL

### مرحله اول: نصب و راه اندازی مودم

هدف نهایی در این مرحله، روشن ماندن چراغ Link/Status روی مودم است که نشان دهنده برقراری ارتباط فیزیکی سیستم شما با تجهیزات مخابراتی شرکت می باشد.

#### الف- نصب Splitter:

برای این منظور به ترتیب ذیل عمل کنید:

- ۱) پورت Line دستگاه Splitter را به پریز دیواری و یا مبدل تلفن وصل نمایید.
- ۲) کابل دستگاه تلفن خود را به پورت Phone دستگاه Splitter وصل نمایید.
- ۳) کابلی که مربوط به دستگاه مودم ADSL می باشد را به پورت Modem روی Splitter متصل نمایید. (در صورتیکه برای وصل کردن دستگاه تلفن، پریز دیگری را انتخاب کرده اید، می توانید مودم خود را مستقیماً به پریز اول متصل نموده و دستگاه تلفن را از طریق اتصال به پورت Phone دستگاه Splitter که قبلاً از طریق پورت Line به پریز دوم وصل شده، وارد مدار کنید.)

#### ب- نصب مودم:

- ۱) کابلی که به پورت Modem دستگاه Splitter وصل شده است را به پورت DSL یا ADSL دستگاه مودم خود متصل کنید.

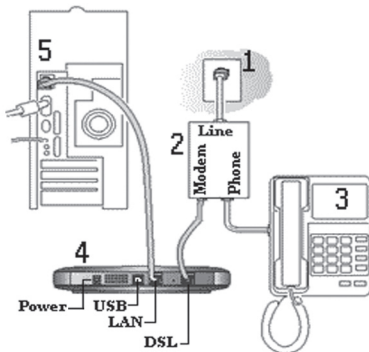




۲) در صورتیکه دستگاه مودم شما نیاز به آداپتور دارد (برای این دسته از مودمها، دستگاه آداپتور داخل جعبه تحویلی قرار داده شده است) فیش آداپتور آن را از یک طرف به مودم و از طرف دیگر به برق شهری وصل کنید.

۳) برای اتصال مودم به کامپیوتر می‌توانید به یکی از دو طریق زیر اقدام نمایید:  
 الف) با استفاده از کابل شبکه که داخل بسته موجود می‌باشد، پورت LAN مودم را به کارت شبکه کامپیوتر خود متصل نمایید.

ب) در صورتی که مودم شما دارای پورت USB می‌باشد، می‌توانید با استفاده از کابل USB، مودم را به یکی از پورت‌های USB کامپیوترتان متصل نمایید. (برای معرفی مودم در این حالت می‌بایست با توجه به دفترچه راهنمای مودم و با استفاده از CD موجود در جعبه، اقدام کنید.)



حالت صحیح اتصال تجهیزات:

۱- پریز تلفن

۲- Splitter

۳- گوشی تلفن

۴- دستگاه مودم

۵- پورت LAN یا USB کیس کامپیوتر





**تذکر مهم:** توصیه می‌شود گوشی‌های دیگر، فاکس و یا Caller ID که به این خط تلفن متصل هستند را از مدار خارج کنید.

### ج- روشن کردن مودم:

بعد از اتصال تمامی کابل‌ها در جای صحیح خود (مطابق شکل صفحه قبل)، مودم را روشن کنید. معمولاً چراغ Link یا Status بعد از حدود یک دقیقه چشمک زدن، به طور ثابت روشن می‌ماند. در صورتی که چراغ Link ثابت نشد، می‌بایست پس از خاموش کردن مودم، یک بار تمامی اتصالات مودم و Splitter را چک کرده و مجدداً مودم را روشن کنید.

اگر بعد از حصول اطمینان از درستی اتصالات، باز هم چراغ Link ثابت نشد با بخش پشتیبانی داتک (شماره تلفن: ۶۸۶۸ ۸۱۶۸) تماس بگیرید.

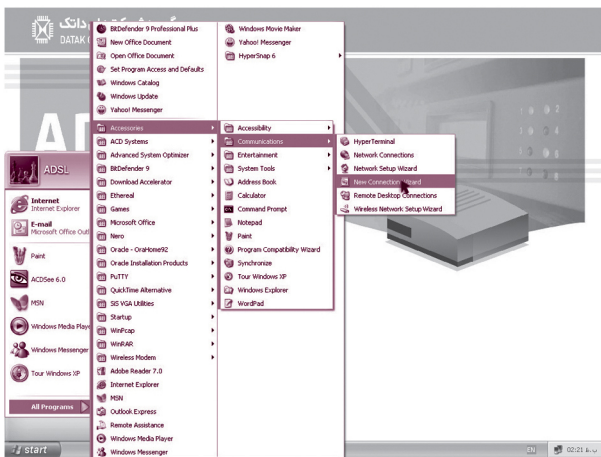




## مرحله دوم: ایجاد ارتباط PPPOE

هدف نهایی در این مرحله تعریف یک ارتباط منطقی می‌باشد که بتواند به کمک بستر فیزیکی فراهم شده، کاربر را به شبکه اینترنت متصل نماید.

۱- در صفحه اصلی ویندوز (Win XP) روی منوی Start کلیک کرده و لیست All Programs را باز کنید، سپس بر روی Accessories رفته و از مجموعه Communications، قسمت New Connection Wizard را انتخاب نموده و کلیک کنید.

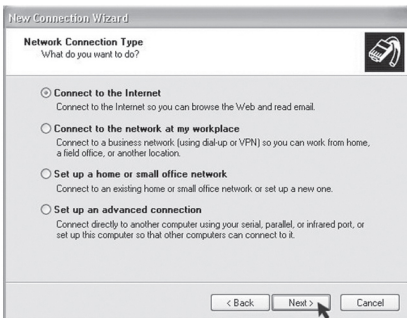




۲- در پنجره جدید **New Connection Wizard**، دکمه **Next** را فشار دهید. به طور کلی در این **Wizard**، بعد از اعمال تغییرات لازم در هر صفحه، برای ورود به مرحله بعد، می‌بایست روی دکمه **Next** کلیک کنید.

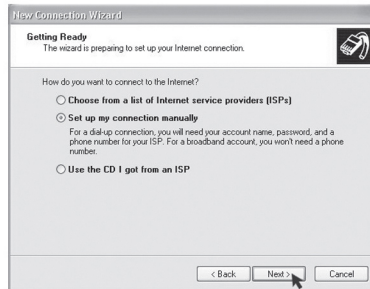


۳- در پاسخ به سوال "می‌خواهید چه کاری انجام دهید؟" گزینه اول، یعنی **Connect to the Internet** را انتخاب کنید.

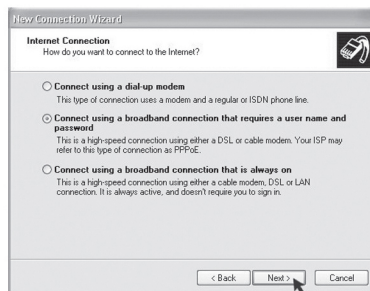




۴- پرسشی که در صفحه جدید مطرح می شود این است: "می خواهید از چه طریق به اینترنت متصل شوید؟" و شما در پاسخ به این سوال، گزینه دوم یعنی **Set up my connection manually** را انتخاب نمایید.

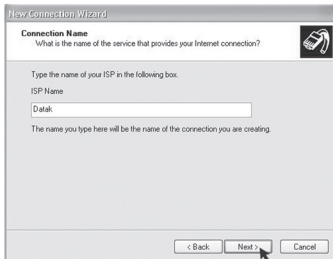


۵- در این مرحله و در ادامه پاسخ سوال قبل، دومین گزینه **Connect using a broadband connection that requires a username and password** را انتخاب نمایید.





۶- نام فراهم کننده سرویس اینترنت (ISP) خود، به طور مثال داتک (Datak) را وارد نمایید.



**New Connection Wizard**

**Connection Name**  
What is the name of the service that provides your Internet connection?

Type the name of your ISP in the following box.

ISP Name  
Datak

The name you type here will be the name of the connection you are creating.

< Back Next > Cancel

۷- نام کاربری (User Name) خود را تایپ کرده و رمز عبور (Password) را دوبار در قسمت‌های مربوط وارد نمایید.

- **تذکره:** در صورتیکه تمایل دارید تمامی افرادی که با این کامپیوتر کار می‌کنند بتوانند با این اشتراک به اینترنت متصل شوند، مربع اول را علامت بزنید.
- **تذکره:** اگر مایل هستید که این ارتباط، ارتباط پیش فرض شما با اینترنت باشد، مربع دوم را علامت بزنید.



**New Connection Wizard**

**Internet Account Information**  
You will need an account name and password to sign in to your Internet account.

Type an ISP account name and password, then write down this information and store it in a safe place. (If you have forgotten an existing account name or password, contact your ISP.)

User name: username

Password: \*\*\*\*\*

Confirm password: \*\*\*\*\*

Use this account name and password when anyone connects to the Internet from this computer

Make this the default Internet connection

< Back Next > Cancel





۸- اگر می‌خواهید که یک Shortcut از این ارتباط بر روی صفحه اصلی ویندوز (Desktop) ساخته شود، تنها مربع موجود در صفحه را علامت بزنید و در آخر روی دکمه Finish کلیک کنید.







### مرحله سوم: به کار گیری سرویس ADSL

برای اتصال به اینترنت و استفاده از سرویس خود، کفایت Connection ایجاد شده در مرحله قبل را از روی Desktop و یا از منوی Network که داخل Control Panel قرار دارد، باز کنید و روی دکمه Connect کلیک کنید.

● **تذکر:** اگر نام کاربری و یا رمز عبور در قسمت‌های مربوط به درستی وارد نشده باشد، برقراری ارتباط امکان پذیر نخواهد بود.

در صورتیکه تمایل دارید نام کاربری و رمز عبورتان را در هر نوبت اتصال به اینترنت وارد نکنید، می‌توانید تنها مربع موجود در صفحه را علامت بزنید تا این اطلاعات ذخیره شود. در این حالت با انتخاب دایره اول، این امکان فقط برای شخص خود و با انتخاب دایره دوم برای سایر افراد فراهم می‌گردد.



## نکات ایمنی درباره مودم ADSL:

- ۱- مودم ADSL را هرگز در بلندی یا محلی که احتمال سقوط آن وجود دارد قرار ندهید و برای جابجا کردن، آن را پرتاب نکنید.
- ۲- از مودم ADSL در دمای بالاتر از ۵۵ درجه سانتیگراد و پایین‌تر از ۱۰ درجه سانتیگراد زیر صفر، استفاده نکنید.
- ۳- به هیچ عنوان قاب روی مودم را باز نکنید.
- ۴- هرگز مودم ADSL را بیشتر از ۱۵ دقیقه در معرض نور مستقیم خورشید قرار ندهید.
- ۵- به هیچ وجه مودم ADSL را در معرض مواد شیمیایی مانند نفت و نظایر آن قرار ندهید.
- ۶- برای تمیز کردن مودم از پارچه مرطوب استفاده کرده و فقط سطح خارجی آن را تمیز کنید.
- ۷- سعی کنید از اسپری‌های مایع برای تمیز کردن مودم استفاده نکنید چون احتمال دارد مقداری از مایع اسپری به درون مودم نفوذ کرده و باعث خرابی مودم شود.
- ۸- هنگام تمیز کردن مودم قسمت Power آن را پوشانده و حتماً آداپتور برق را از پریز خارج کنید.