

بخش پشتیبانی

داتک تلکام

راهنمای پیام‌های خطا

Error 769:

The specified destination is not reachable

<http://datak.ir>

Error 769: The specified destination is not reachable

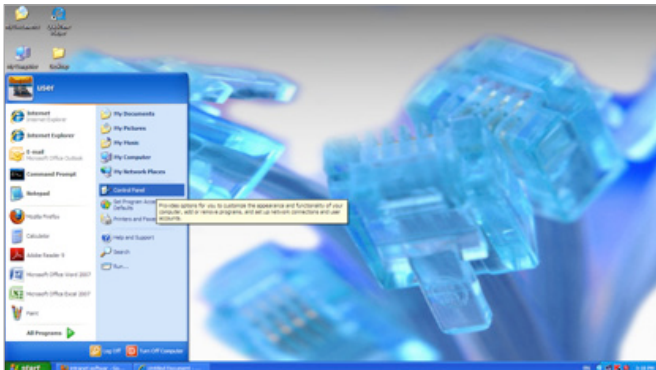
راهنمای پیام‌های خطا

این Error معمولا به علت Disable (غیر فعال) بودن کارت شبکه رخ می‌دهد. برای رفع این مشکل باید کارت شبکه را فعال یا Enable کرد.

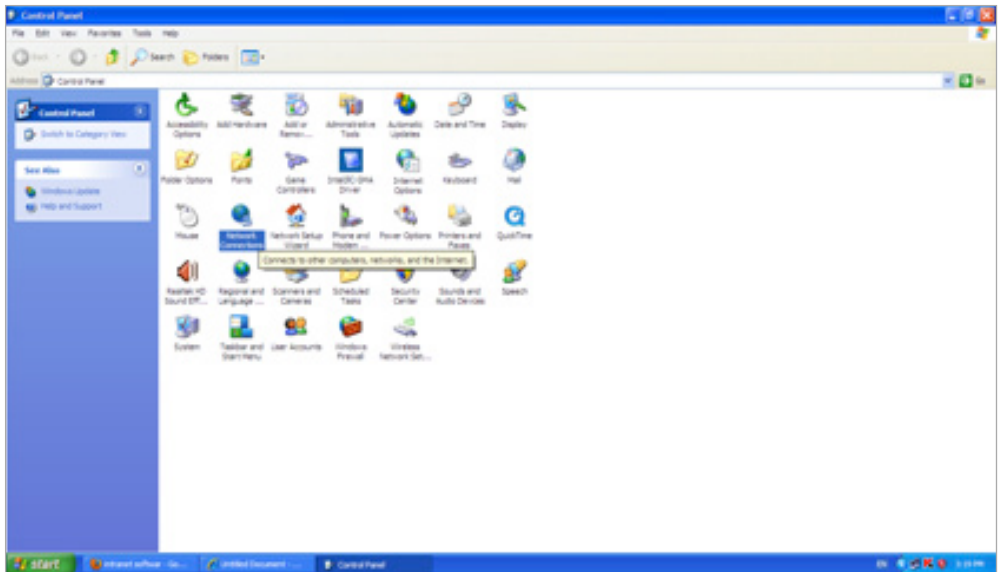
مسیر فعال کردن کارت شبکه طبق شکل:

Windows XP

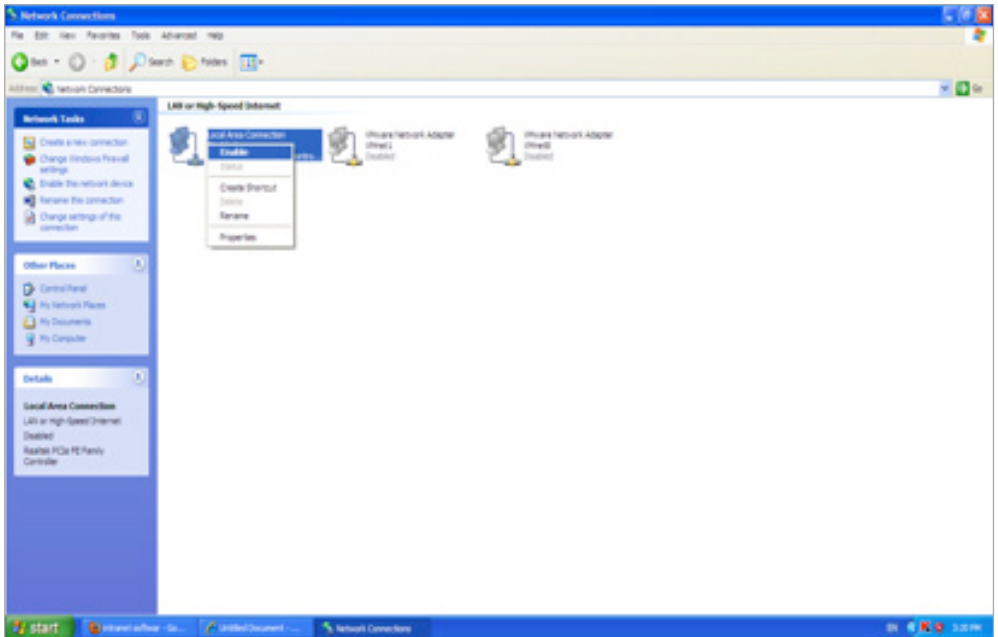
Start > Control Panel > Network Connection > Local Area Connection



> Network Connection

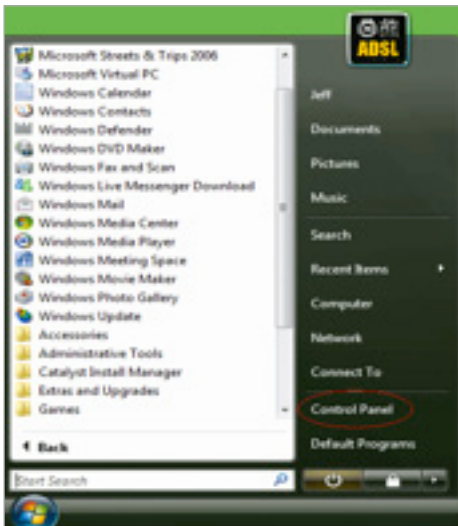


> Local Area Connection > Enable

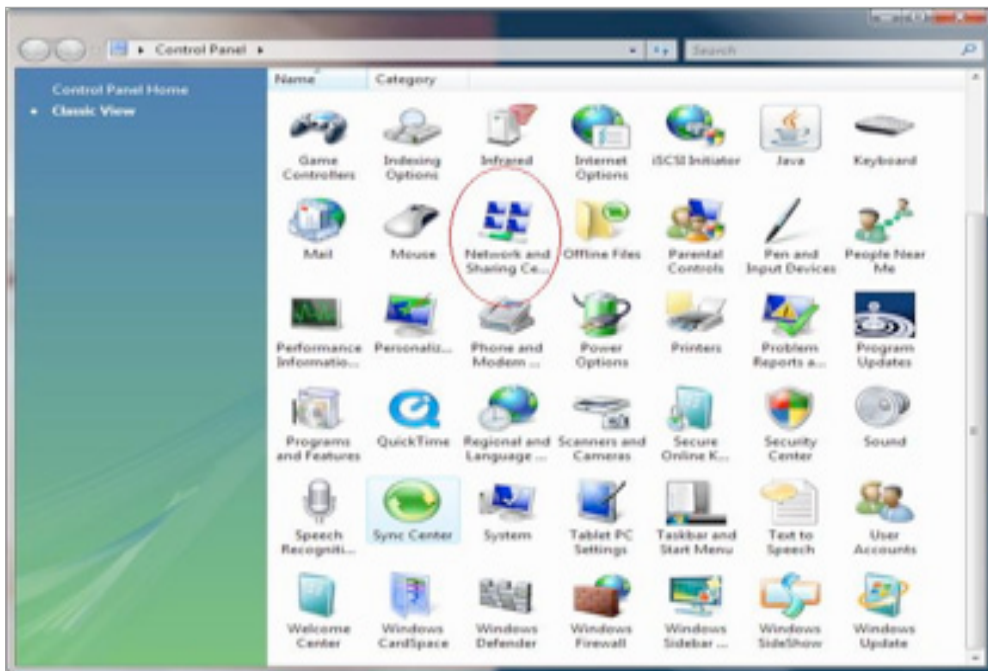


Windows VISTA

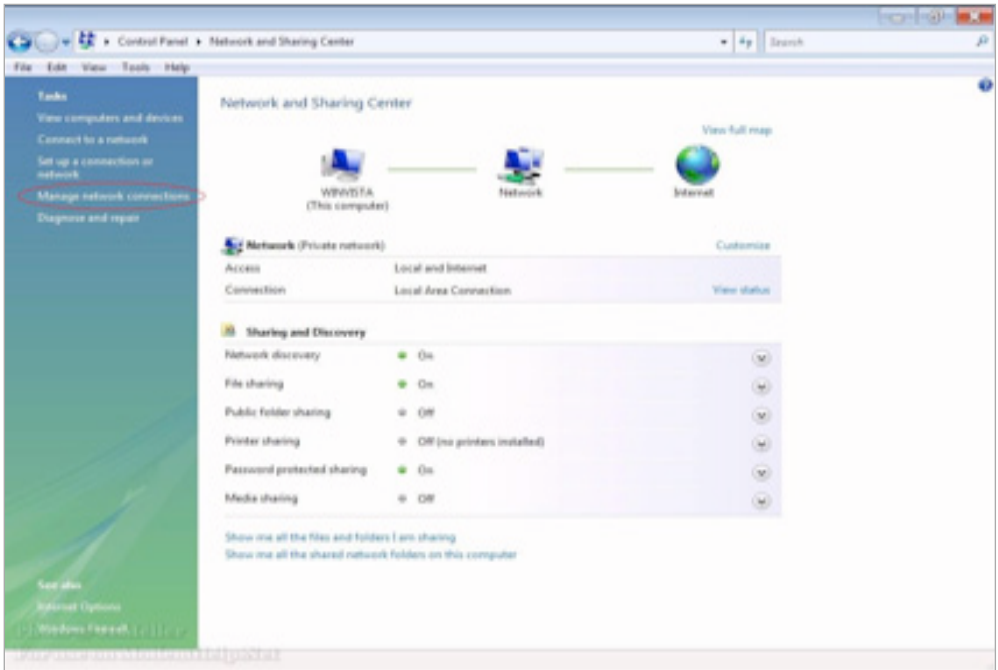
Start > Control Panel > Network and Internet > Network and Sharing Center > Manage Network Connections > Local Area Connection



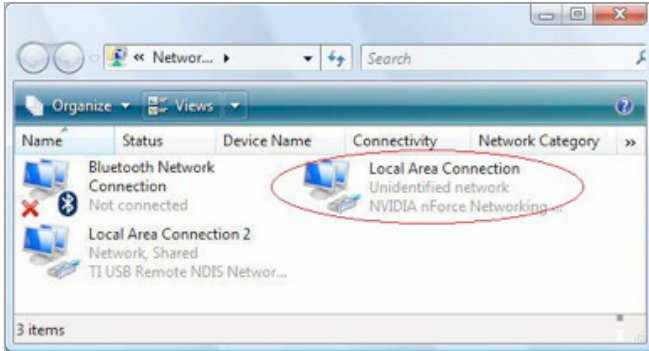
> Network and Internet



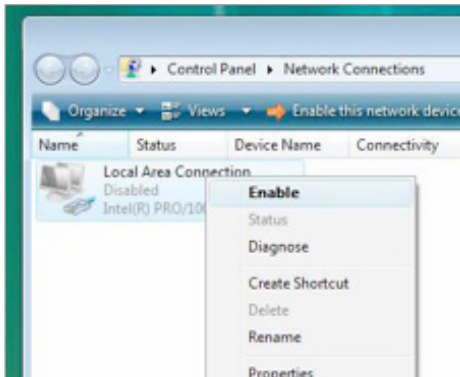
> Manage Network Connections



> Local Area Connection

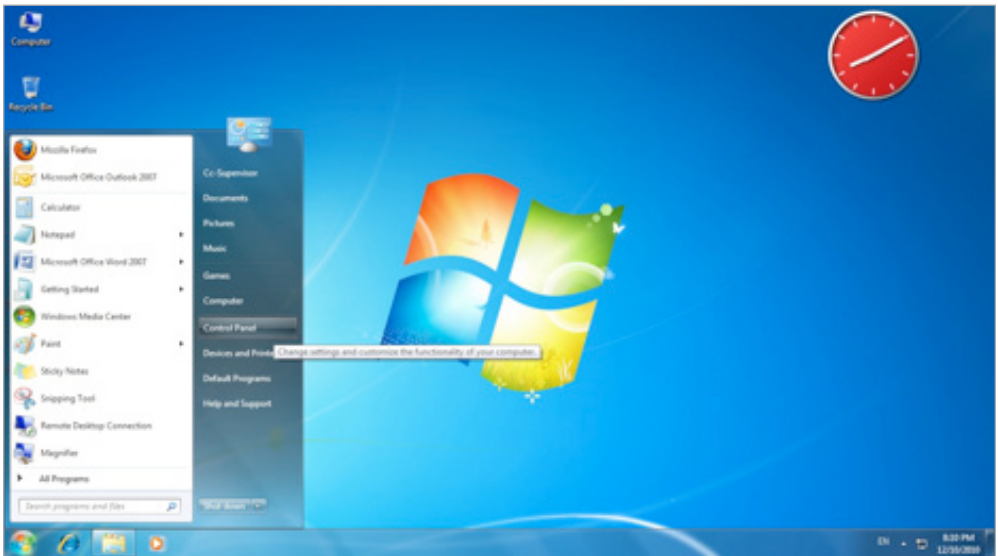


> Enable

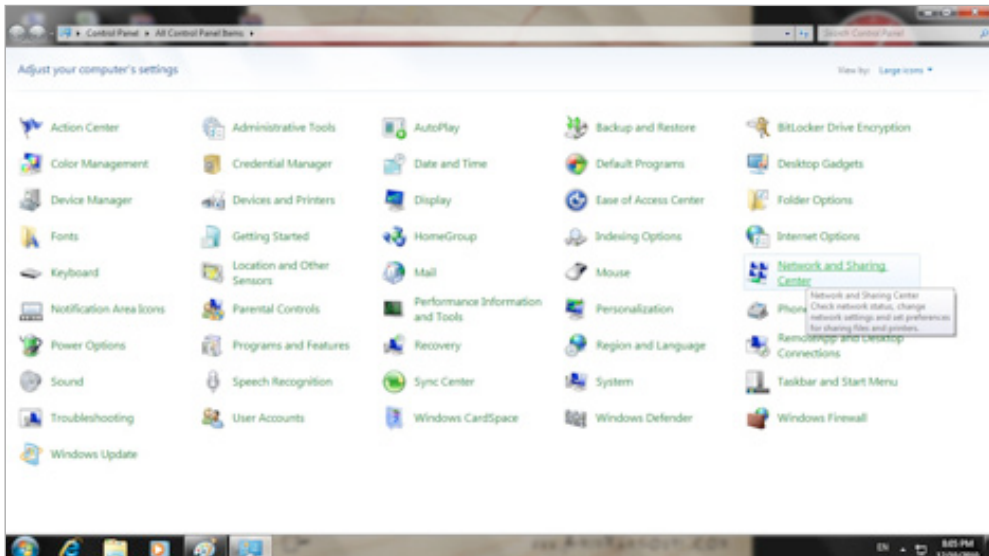


Windows Seven

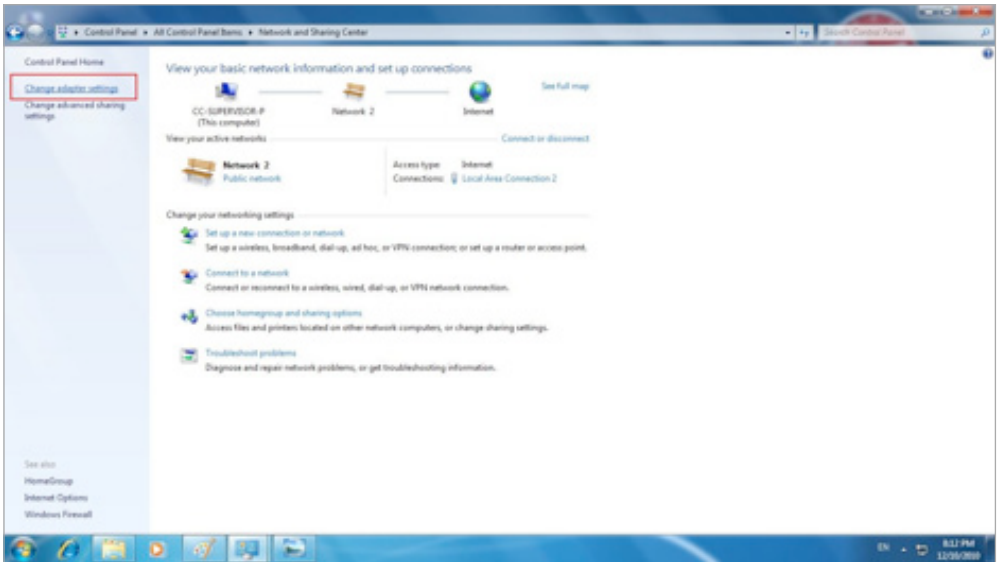
Start > Control Panel > Network and Internet > Network and Sharing Center > Change Adapter Setting > Local Area Connection



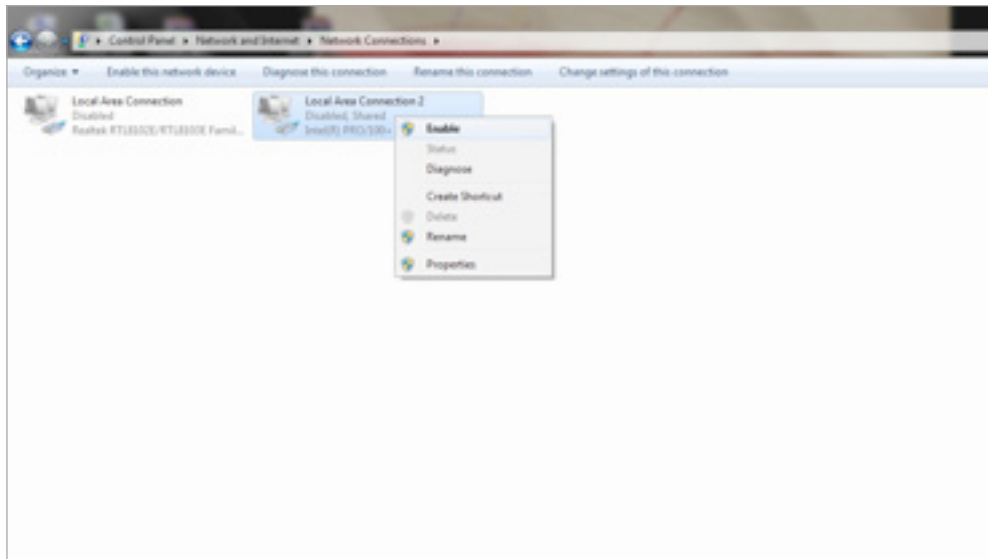
> Network and Sharing Center



> Change Adapter Setting

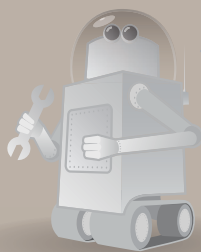


> Local Area Connection



تماس با ما

پرسش دارید؟ با بخش پشتیبانی با شماره ۸۱۶۸۶۸۶۸ تماس حاصل فرمایید.



<http://datak.ir>



گروه شرکت‌های داتک
DATAK GROUP OF COMPANIES

DATAK TELECOM™