

بخش پشتیبانی

داتک نگاه

راهنمای ساخت ارتباط PPPoE در سیستم عامل Mac OS X Leopard

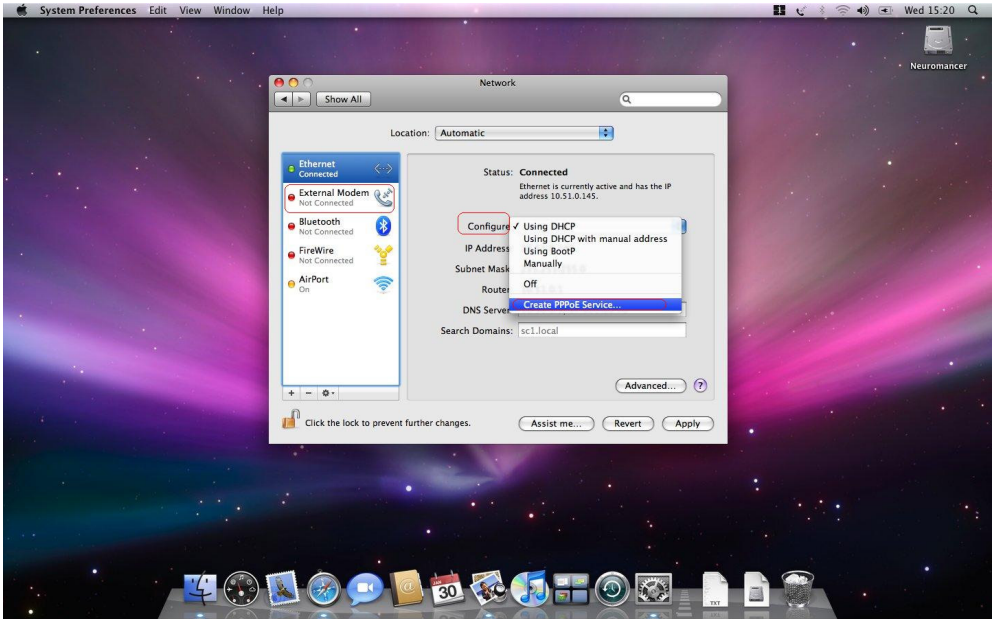
<http://datak.ir>



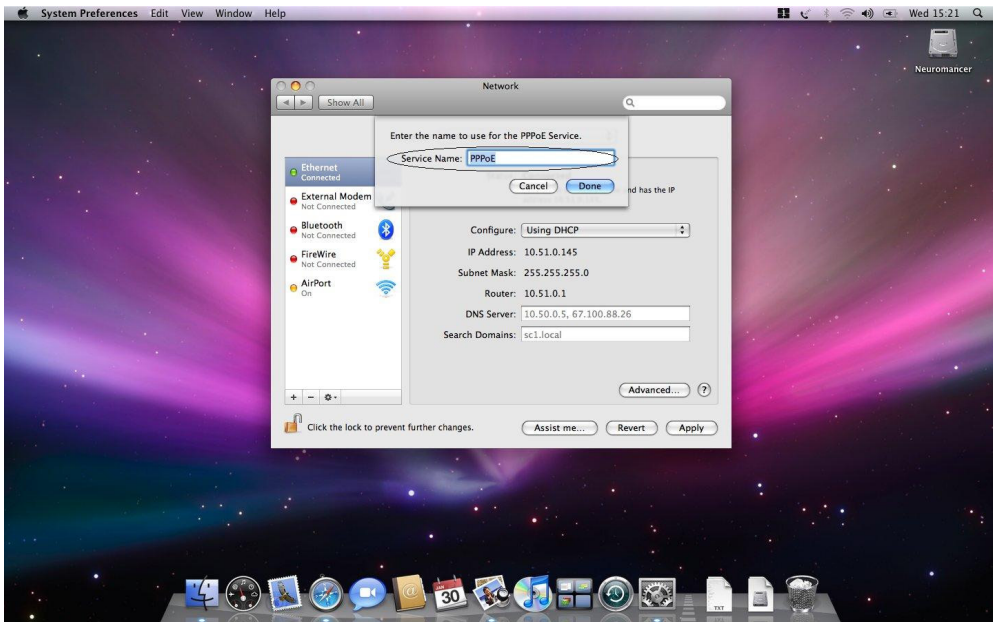
برای ایجاد ارتباط PPPoE، نخست با کلیک بر روی منوی اپل (Apple Menu) و سپس با کلیک کردن بر روی گزینه System Preferences، به بخش تنظیم‌های سیستم عامل لئوپارد (Mac OS X Leopard) وارد شوید.



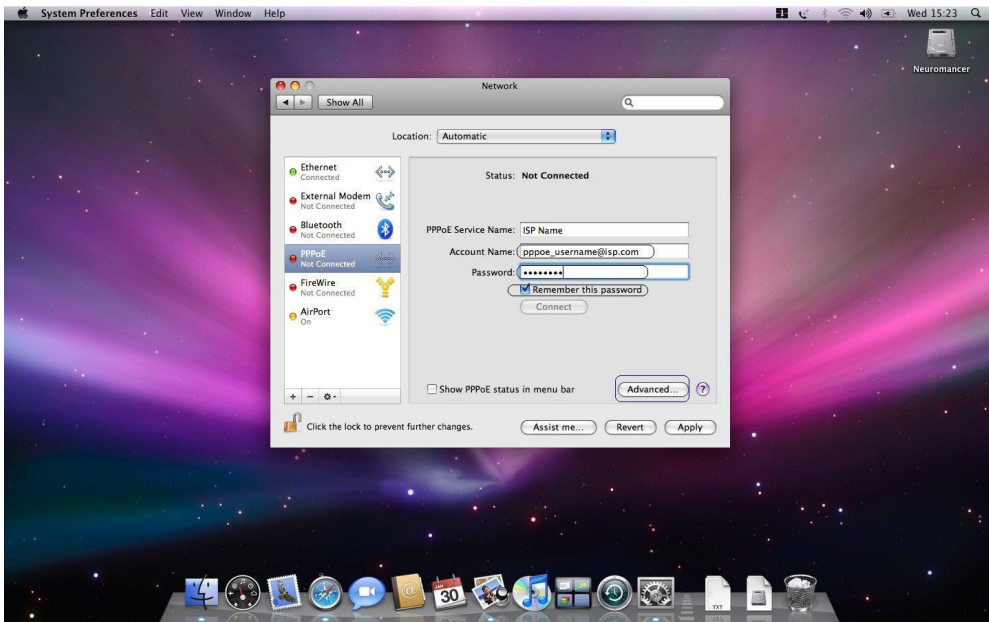
در بخش تنظیم‌های سیستم عامل (یا System Preferences)، بر روی نشانک (آیکن) شبکه (Network) کلیک کنید تا وارد بخش تنظیم‌های کلی شبکه شوید.



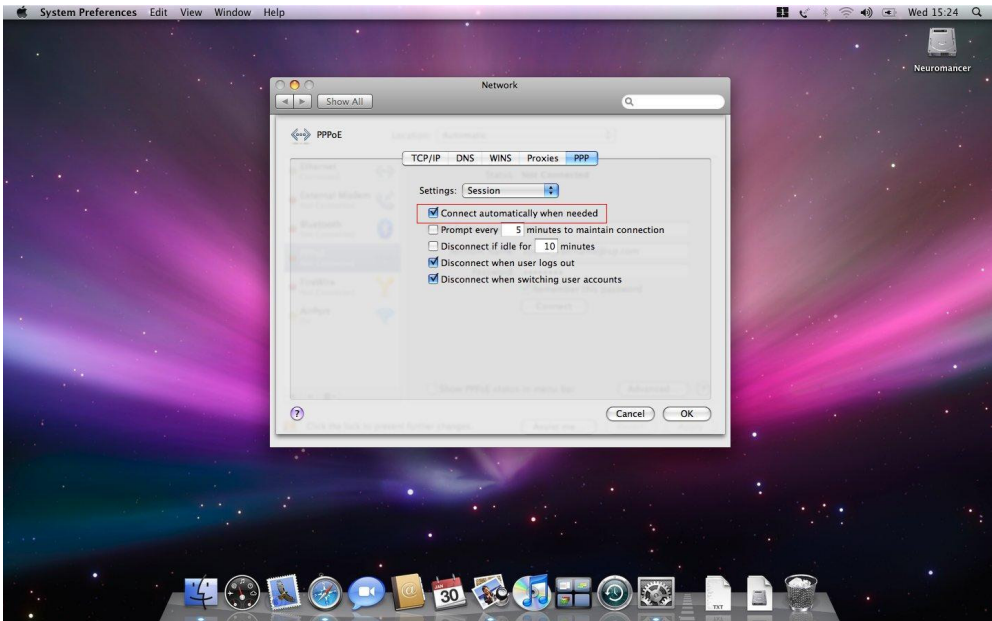
در این بخش (تنظیم‌های شبکه یا Network) بر روی گزینه External Modem کلیک کنید. سپس از منوی تنظیم IPv4، گزینه Create PPPoE Service را برای ایجاد ارتباط، انتخاب کنید. توجه کنید، چنانچه گزینه External Modem را در منوی سمت چپ نمی‌بینید، مودم یا نرم‌افزار راه‌اندازی آن هنوز نصب نشده است.



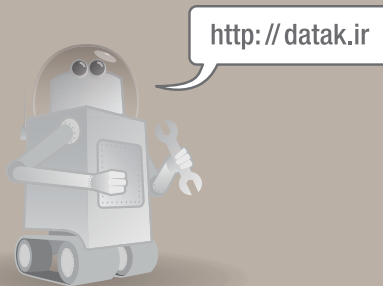
برای ساختن ارتباط PPPoE، نامی دلخواه انتخاب کرده و در بخش نشان داده شده در تصویر، تایپ کنید.



پس از برگزیدن نام دلخواه، گزینه‌های مربوط به نام کاربری و گذرواژه PPPoE خود را در بخش‌های مربوطه وارد کنید. چنانچه نام کاربری و گذرواژه خود را نمی‌دانید، با بخش فنی داتک تماس بگیرید. برای ادامه، روی گزینه Advanced کلیک کنید.



پس از انتخاب گزینه Advanced، وارد بخش تنظیمهای پیشرفته می‌شویم. دقت کنید در این بخش گزینه اتصال خودکار (Connect Automatically) انتخاب شده باشد. در پایان با کلیک کردن روی گزینه OK، تنظیمهای انجام شده را ثبت کنید.



گروه شرکت‌های داتک
DATAK GROUP OF COMPANIES

DATAK TELECOM™