

بخش پشتیبانی

داتک تکام

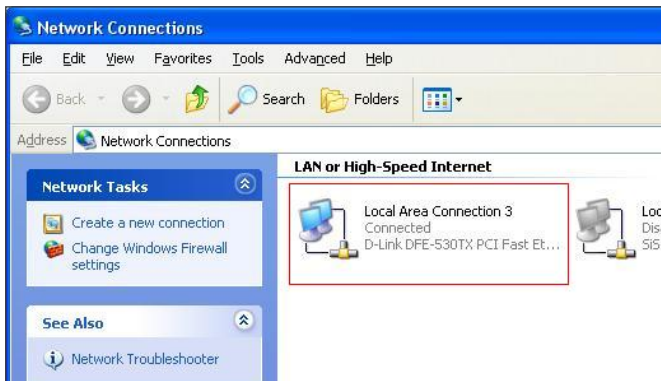
راهنمای تنظیم‌های مودم ADSL

مُدل TP-Link TD-8901G

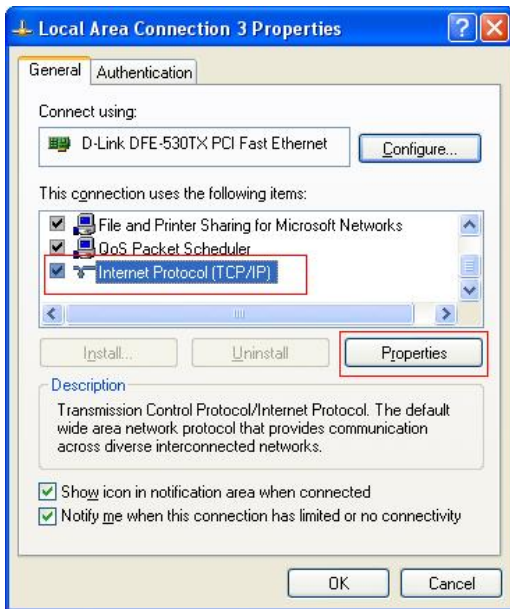
<http://datak.ir>

راهنمای تنظیم‌های مودم ADSL مُدل TP-Link TD-8901G

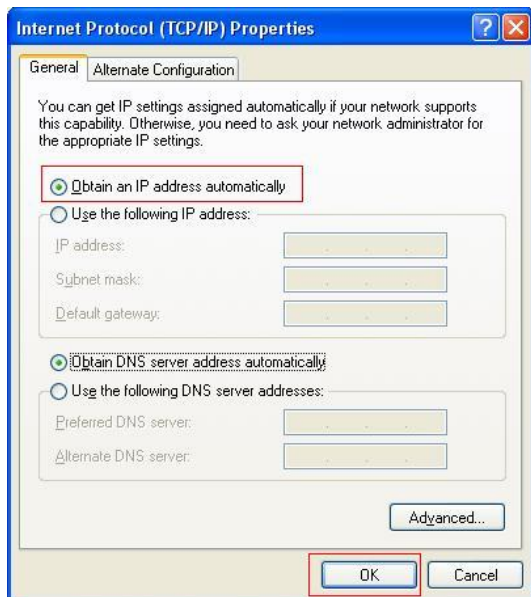
نخست برای دریافت آدرس IP درست کارت شبکه از مودم، تنظیم‌های آدرس IP را روی حالت Obtain قرار می‌دهیم. برای این کار، در سیستم عامل ویندوز، از منوی Start وارد بخش Control Panel شده و بخش Network Connection را باز می‌کنیم.



سپس روی نشانگر (آیکن) Local Area Connection مربوطه، که مودم به آن متصل شده است، کلیک راست زده، گزینه Properties را انتخاب می‌کنیم. در پنجره باز شده، زیر عنوان General در کادر وسط صفحه، گزینه Internet Protocol TCP/IP را انتخاب کرده و سپس روی کلید Properties در زیر کادر کلیک می‌کنیم.



سپس در پنجره باز شده، گزینه Obtain an IP address automatically را انتخاب کرده و این پنجره و پنجره پیشین را با انتخاب گزینه OK می‌بندیم. توجه کنید که تصویرهای این راهنما تنها مربوط به سیستم عامل ویندوز XP هستند، بنابراین در سیستم عامل ویندوز ۷ (یا ویستا)، عنوان Network and Sharing Center بجای بخش Network Connection و بجای گزینه Internet Protocol TCP/IP نیز عنوان گزینه Internet Protocol V4 TCP/IP جایگزین می‌شود.



سپس برای ورود به کنسول مودم برای انجام تنظیمها، مرورگر سیستم عامل خود را (برای نمونه Internet Explorer) باز کرده و این آدرس IP را وارد می‌کنیم:

192.168.1.1

تنظیمهای مربوط به آدرس IP مودم به این ترتیب هستند:
IP Address: 192.168.1.X (بجای X عدد قرار می‌گیرد).

Subnet Mask: 255.255.255.0

Default Gateway: 192.168.1.1

پس از وارد کردن IP گفته شده، پنجره‌ای باز شده که بایستی در آن نام کاربری و گذرواژه بخش تنظیم مودم وارد شود. در هر دو بخش با وارد کردن واژه admin و سپس کلیک کردن بر گزینه OK، وارد پنجره تنظیمهای مودم خواهید شد.



http://192.168.1.1/ - Windows Internet Explorer

http://192.168.1.1/

TP-LINK® 54M Wireless ADSL2+ Modem Router

[Status](#)
[Quick Start](#)
[Interface Setup](#)
[Advanced Setup](#)
[Access Management](#)
[Maintenance](#)
[Status](#)
[Help](#)

[Device Info](#)
[System Log](#)
[Statistics](#)

Device Information

Firmware Version : 3.0.1 Build 100901 Rel.23594
 MAC Address : 74-ea:3a:ff:37:7b

LAN

IP Address : 192.168.1.1
 Subnet Mask : 255.255.255.0
 DHCP Server : Enabled

WAN

PVC	VPI/VCI	IP Address	Subnet	GateWay	DNS Server	Encapsulation	Status
PVC0	1/32	N/A	N/A	N/A	N/A	Bridge	Down
PVC1	0/33	N/A	N/A	N/A	N/A	Bridge	Down
PVC2	0/35	N/A	N/A	N/A	N/A	Bridge	Down
PVC3	0/100	N/A	N/A	N/A	N/A	Bridge	Down
PVC4	8/35	N/A	N/A	N/A	N/A	Bridge	Down
PVC5	8/48	N/A	N/A	N/A	N/A	Bridge	Down
PVC6	0/38	N/A	N/A	N/A	N/A	Bridge	Down

ADSL

ADSL Firmware Version : FwVer:3.11.2.175_TC3086 HwVer:T14.F7_5.0
 Line State : Down
 Modulation : N/A

Done

Internet 100%

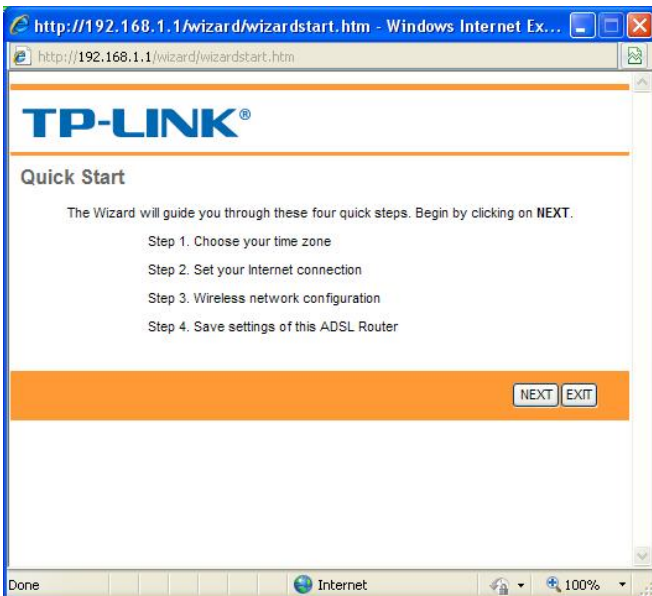
سپس پنجره کنسول مودم باز می‌شود.

The screenshot shows a Windows Internet Explorer browser window with the address bar displaying `http://192.168.1.1/`. The page content includes the TP-LINK logo and the title "54M Wireless ADSL2+ Modem Router". A navigation menu is visible with the following items: Quick Start, Quick Start, Interface Setup, Advanced Setup, Access Management, Maintenance, Status, and Help. The "Quick Start" item is highlighted in orange. Below the menu, there is a "Quick Start" section with a "RUN WIZARD" button highlighted in orange. The text in the "Quick Start" section reads: "This ADSL Router is ideal for home networking and small business networking. The 'Quick Start' wizard will guide you to configure the ADSL router to connect to your ISP (Internet Service Provider). The router's easy Quick Start will allow you to have Internet access within minutes. Please follow the 'Quick Start' wizard step by step to configure the ADSL Router."

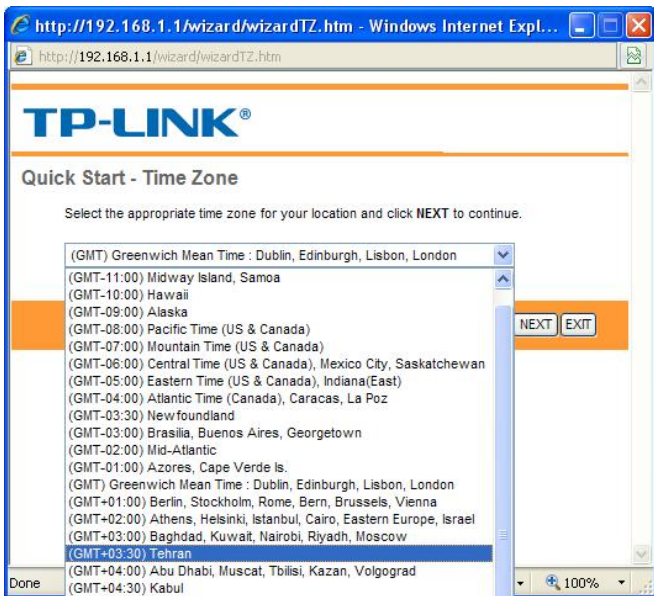
برای ورود به بخش تنظیمها روی گزینه Quick Start کلیک کرده و سپس روی کلید Run Wizard کلیک می‌کنیم.

تنظیم‌های مودم در حالت NAT

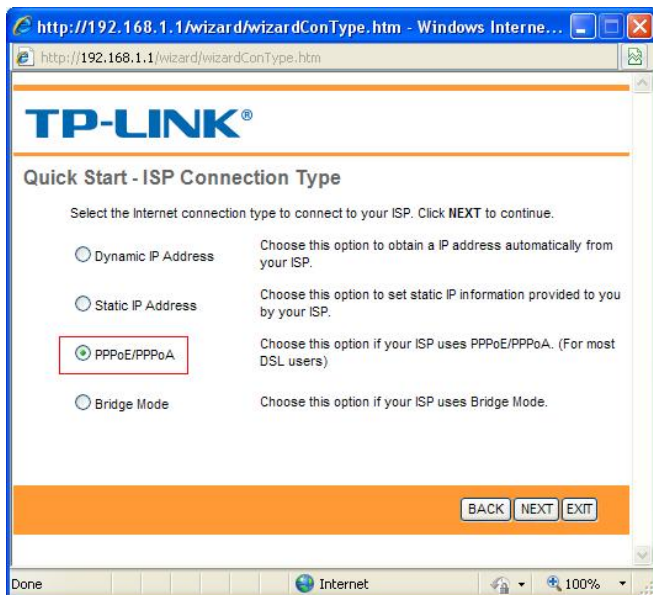
بعد از کلیک روی گزینه Run Wizard صفحه زیر باز می‌شود. در این صفحه تنها بر روی کلید Next کلیک کرده و به صفحه بعد می‌رویم.



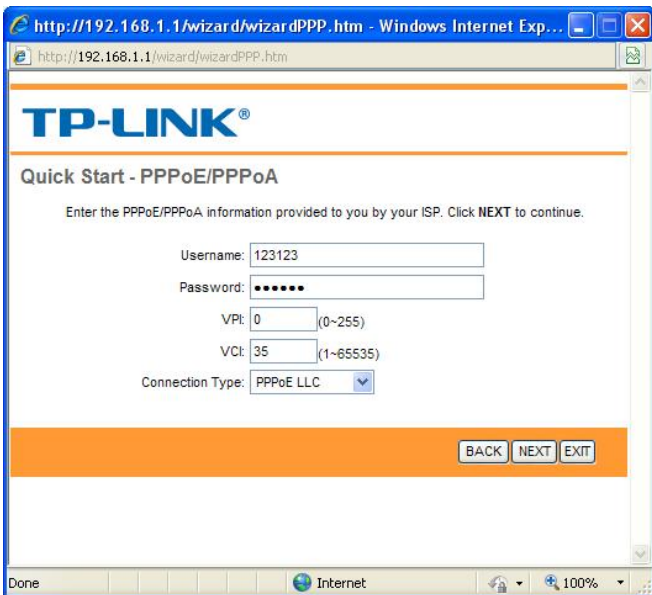
در صفحه جدید از منوی موجود گزینه Tehran را برای Time Zone انتخاب کرده و کلید Next را می‌زنیم.



سپس در صفحه جدید، گزینه PPPoE/PPPoA را (گزینه سوم) انتخاب می‌کنیم و کلید Next را می‌زنیم.



در صفحه جدید، در بخش Username و Password نام کاربری و گذرواژه‌ای را که از کارشناس پشتیبانی دریافت کرده‌اید، وارد نمایید (PPPoE User & Password). در کادر مقابل VPI می‌بایست عدد 0 (صفر) و در کادر مقابل VCI می‌بایست عدد 35 (سی و پنج) وارد شود. در بخش Connection Type نیز می‌بایست گزینه PPPoE LLC انتخاب شود. سپس بر روی کلید Next کلیک کرده و به صفحه بعد می‌رویم.



در این صفحه گزینه Access Point می‌بایست در حالت Activated باشد. در بخش SSID نیز می‌توانیم نام Wireless مودم را تغییر دهیم. گزینه Broadcast SSID نیز باید روی Yes باشد. سپس گزینه Authentication Type را از حالت Disable خارج کرده و روی گزینه WPA-PSK قرار می‌دهیم. گزینه Encryption را هم در حالت TKIP قرار داده و در بخش Pre-Shared Key نیز Password مورد نظر را برای Wireless مودم تعیین می‌کنیم. استاندارد انتخاب گذرواژه نیز در این حالت بین ۸ تا ۶۳ کاراکتر می‌باشد. گذرواژه انتخاب شده می‌بایست حداقل ۸ کاراکتر باشد.

سپس روی کلید Next کلیک کرده و به صفحه بعد می‌رویم.

http://192.168.1.1/wizard/wizardWlan.htm - Windows Internet Ex...

http://192.168.1.1/wizard/wizardWlan.htm

TP-LINK®

Quick Start - Wlan

You may enable/disable Wlan, change the Wlan SSID and Authentication type in this page.

Access Point : Activated Deactivated

SSID :

Broadcast SSID : Yes No

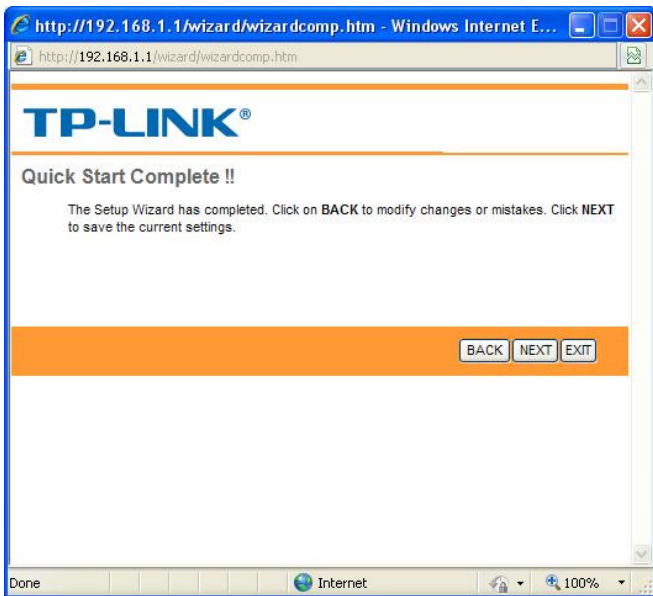
Authentication Type :

Encryption :

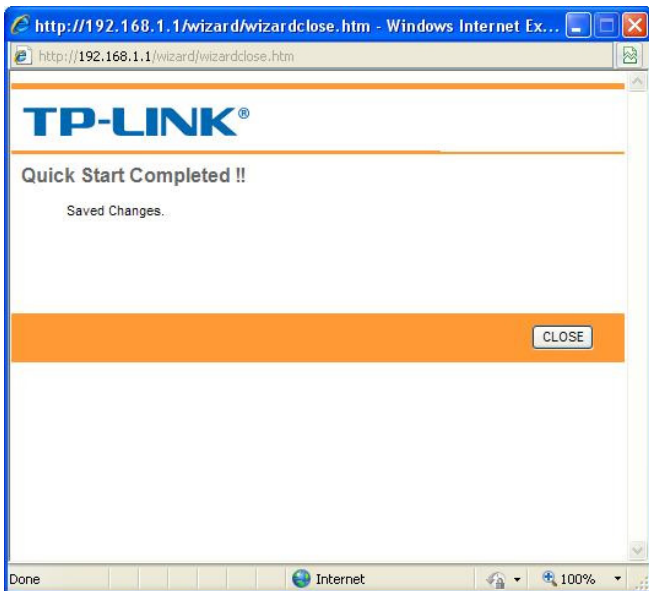
Pre-Shared Key : (8~63)
ASCII characters or 64 hexadecimal characters)

Done Internet 100%

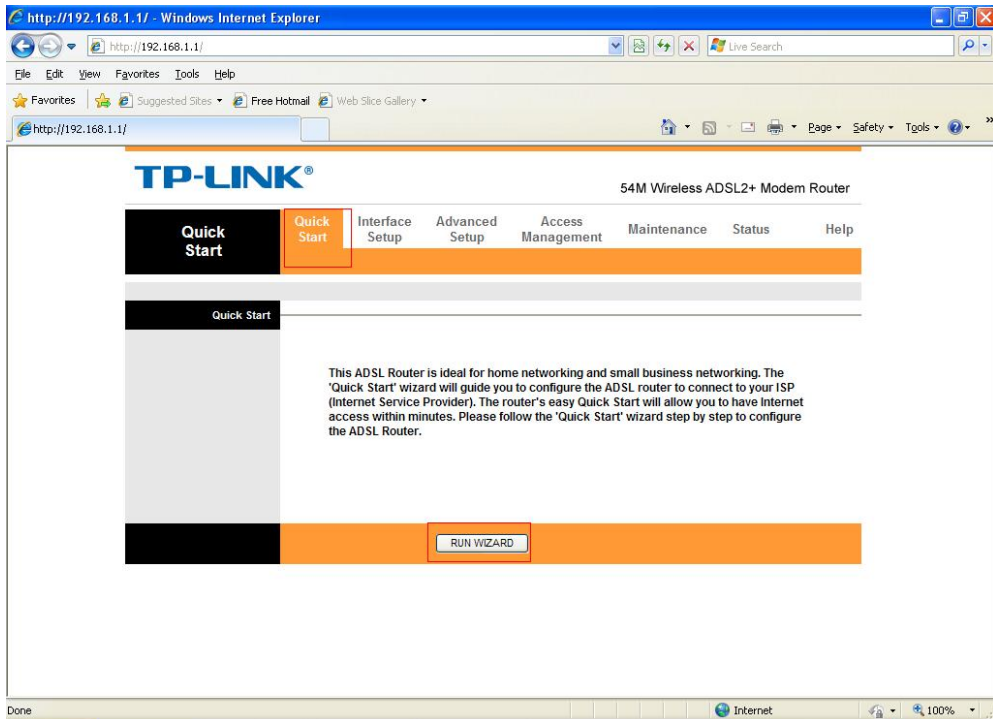
در این صفحه پیغام Quick Start Complete نمایان می‌شود. یکبار دیگر روی کلید Next کلیک کرده و صبر می‌کنیم تا به گزینه Close برسیم.



در این صفحه هم روی کلید Close کلیک کرده و تنظیم‌های مودم در حالت NAT به پایان می‌رسند.



تنظیم‌های مودم در حالت Bridge



http://192.168.1.1/ - Windows Internet Explorer

http://192.168.1.1/

File Edit View Favorites Tools Help

TP-LINK®

54M Wireless ADSL2+ Modem Router

Quick Start Interface Setup Advanced Setup Access Management Maintenance Status Help

Quick Start

This ADSL Router is ideal for home networking and small business networking. The 'Quick Start' wizard will guide you to configure the ADSL router to connect to your ISP (Internet Service Provider). The router's easy Quick Start will allow you to have Internet access within minutes. Please follow the 'Quick Start' wizard step by step to configure the ADSL Router.

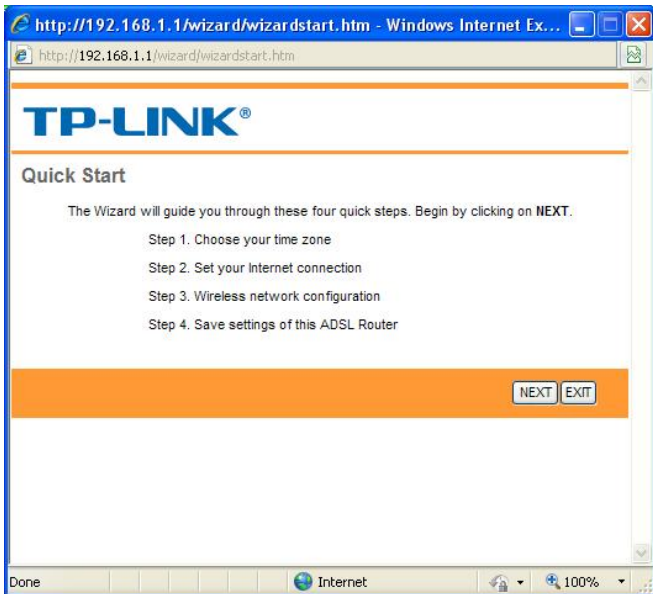
RUN WIZARD

Done

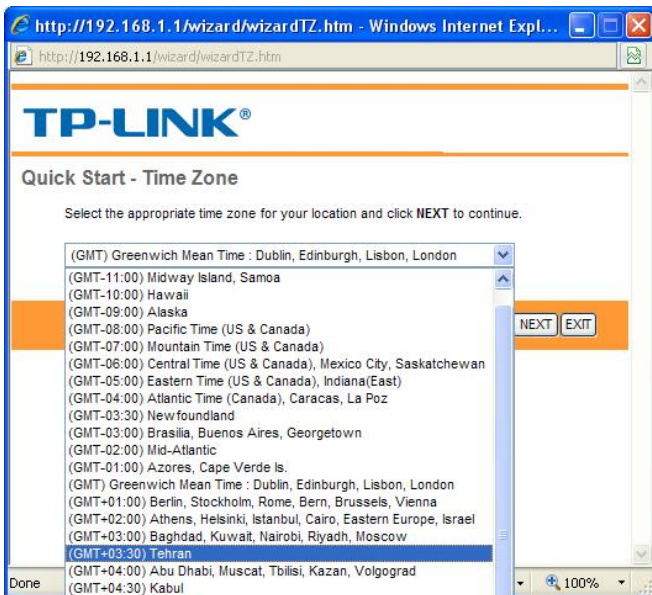
Internet 100%

دوباره مانند توضیح‌های پیشین، در صفحه اصلی کنسول مودم وارد Quick Start شده، روی گزینه Run Wizard کلیک می‌کنیم.

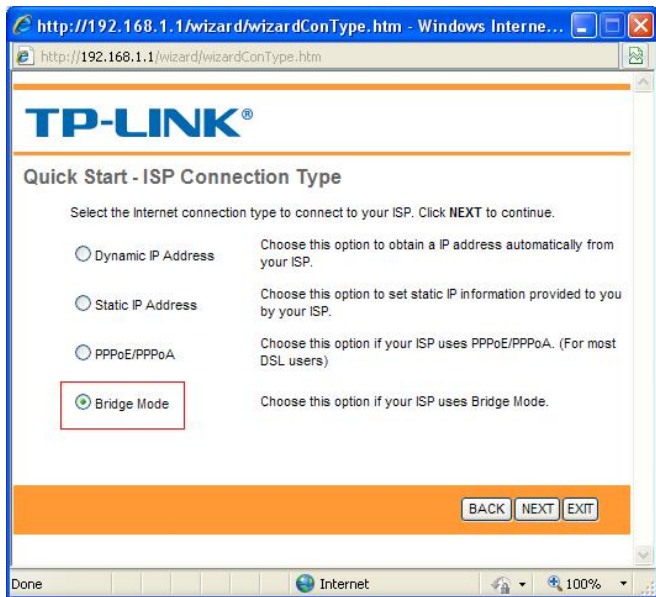
بعد از کلیک روی گزینه Run Wizard صفحه زیر باز می‌شود. در این صفحه فقط بر روی کلید Next کلیک کرده و به صفحه بعد می‌رویم.



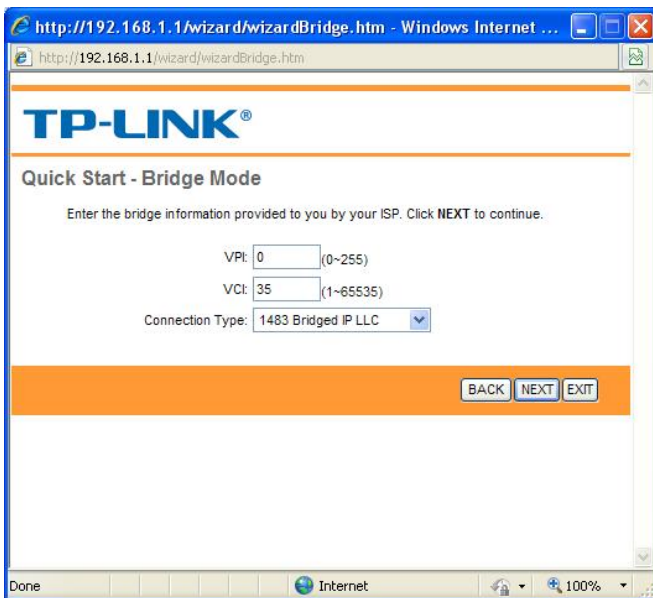
در صفحه جدید از منوی موجود گزینه Tehran را برای Time Zone انتخاب کرده و کلید Next را می‌زنیم.



سپس در صفحه جدید گزینه Bridge Mode (گزینه چهارم) را انتخاب کرده و سپس کلید Next را می‌زنیم.



در کادر مقابل VPI می‌بایست عدد 0 (صفر) و در کادر مقابل VCI نیز می‌بایست عدد 35 (سی و پنج) وارد شود. سپس در بخش Connection Type نیز می‌بایست گزینه Bridged IP LLC 1483 انتخاب شود. سپس بر روی کلید Next کلیک کرده و به صفحه بعد می‌رویم.



در صفحه باز شده (تصویر در صفحه بعد) گزینه Access Point می‌بایست در حالت Activated باشد. در بخش SSID نیز می‌توانیم نام Wireless مودم را تغییر دهیم. گزینه Broadcast SSID نیز باید Yes باشد. سپس گزینه Authentication Type را از حالت Disable خارج کرده و روی گزینه WPA-PSK قرار می‌دهیم. سپس گزینه Encryption را هم در حالت TKIP قرار داده و در بخش Pre-Shared Key نیز گذرواژه مورد نظر را برای سیستم Wireless مودم انتخاب می‌کنیم.

استاندارد انتخاب گذرواژه نیز در این حالت بین ۸ تا ۶۲ کاراکتر می‌باشد، گذرواژه انتخاب شده نیز می‌بایست حداقل ۸ کاراکتر داشته باشد.

سپس روی کلید Next کلیک کرده و به صفحه بعد می‌رویم.

http://192.168.1.1/wizard/wizardWlan.htm - Windows Internet Ex...

http://192.168.1.1/wizard/wizardWlan.htm

TP-LINK®

Quick Start - Wlan

You may enable/disable Wlan, change the Wlan SSID and Authentication type in this page.

Access Point : Activated Deactivated

SSID :

Broadcast SSID : Yes No

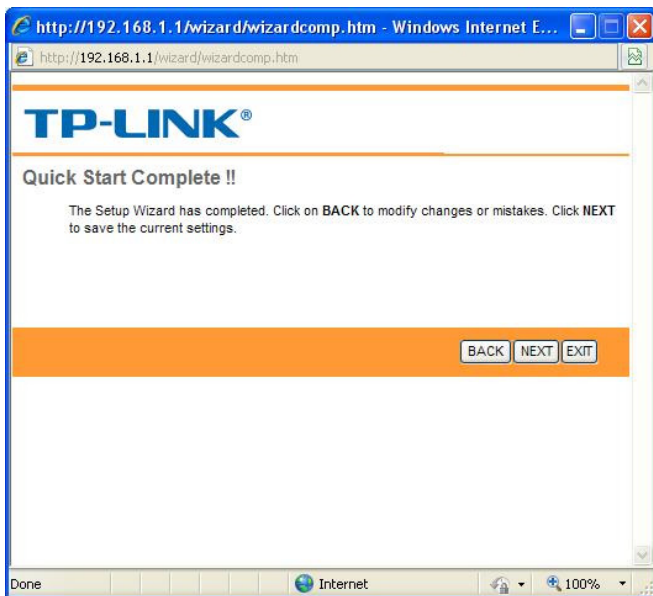
Authentication Type : ▼

Encryption : ▼

Pre-Shared Key : (8-63)
ASCII characters or 64 hexadecimal characters)

Done Internet 100%

در این صفحه پیغام Quick Start Complete نمایان می‌شود. یکبار دیگر روی کلید Next کلیک کرده و صبر می‌کنیم تا به گزینه Close برسیم.



در این صفحه هم روی کلید Close کلیک کرده و تنظیمهای مودم در حالت Bridge به پایان می‌رسد.

تنظیم‌های مودم از راه **Interface Setup** موجود در کنسول مودم

تنظیم‌های مودم در حالت NAT

از بخش **Interface Setup** وارد زیر شاخه **Internet** شده و به ترتیب زیر گزینه‌ها را تکمیل می‌کنیم.

– گزینه **Virtual Circuit** را روی **PVC2** قرار داده و **Status** را روی حالت **Deactivated** قرار می‌دهیم.

– در کادر مقابل **VPI** می‌بایست عدد **0** (صفر) و در کادر مقابل **VCI** می‌بایست عدد **35** (سی و پنج) وارد شود.

– گزینه **ATM QOS** را روی حالت **UBR** قرار می‌دهیم.

– در بخش **ISP** نیز گزینه **PPPoA/PPPoE** (گزینه سوم) را انتخاب می‌کنیم.

– در بخش **Username** و **Password** می‌بایست نام کاربری و گذرواژه‌ای را که از کارشناس پشتیبانی دریافت کرده‌اید، وارد نمایید (**PPPoE Username & Password**)

– گزینه **Encapsulation** را در حالت **PPPoE LLC** قرار می‌دهیم.

– بخش **Bridge Interface** باید در حالت **Deactivated** باشد.

– در بخش **Connection** می‌بایست گزینه **Always On (Recommended)** فعال باشد.

– در بخش **Get IP Address** می‌بایست گزینه **Dynamic** فعال باشد.

– گزینه **NAT** را در حالت **Enable** قرار می‌دهیم.

– در بخش **Default Route** می‌بایست گزینه **Yes** فعال باشد.

– گزینه **Multicast** را **Disable** کرده و در پایان کلید **Save** را می‌زنیم.

TP-LINK® 54M Wireless ADSL2+ Modem Router

Interface Setup

Internet | LAN | Wireless

Virtual Circuit: PVC2 [PVCs Summary]

Status: Activated Deactivated

VPI: 0 (range: 0-255)

VCI: 35 (range: 1-85535)

ATM QoS: UBR

PCR: 0 cells/second

SCR: 0 cells/second

MBS: 0 cells

ISP: Dynamic IP Address
 Static IP Address
 PPPoA/PPPoE
 Bridge Mode

Servicename:

Username: 123123

Password: *****

ادامه در صفحه بعدی.

http://192.168.1.1/ - Windows Internet Explorer

http://192.168.1.1/

File Edit View Favorites Tools Help

Favorites Suggested Sites Free Hotmail Web Slice Gallery

http://192.168.1.1/

TP-LINK® 54M Wireless ADSL2+ Modem Router

Interface Quick Start **Interface Setup** Advanced Setup Access Management Maintenance Status Help

Internet LAN **Wireless**

Connection Setting

Encapsulation: PPPoE LLC
 Bridge Interface: Activated Deactivated

Connection: Always On (Recommended)
 Connect On-Demand (Close if idle for 0 minutes)
 Connect Manually

TCP MSS Option: TCP MSS(default:1400) 1400 bytes

IP Address

Get IP Address: Static Dynamic
 Static IP Address: 0.0.0.0
 IP Subnet Mask: 0.0.0.0
 Gateway: 0.0.0.0

NAT: Enable
 Default Route: Yes No
 TCP MTU Option: TCP MTU(default:1480) 1480 bytes
 Dynamic Route: RIP2-B Direction: Both
 Multicast: Disabled
 MAC Spoofing: Enabled Disabled
 00:00:00:00:00:00

Internet 100%

تنظیم‌های Wireless مودم از بخش Interface Setup

از راه بخش Interface Setup و زیر شاخه Wireless وارد تنظیم‌های مربوط به Wireless می‌شویم و گزینه‌ها را به ترتیب زیر تنظیم می‌کنیم:

در این صفحه گزینه Access Point می‌بایست در حالت Activated باشد.

در بخش SSID نیز می‌توانیم نام Wireless مودم را تغییر دهیم.

گزینه Broadcast SSID نیز باید روی Yes باشد.

سپس گزینه Authentication Type را از حالت Disable خارج کرده و روی گزینه

WPA-PSK قرار می‌دهیم.

گزینه Encryption را هم در حالت TKIP قرار داده و در بخش Pre-Shared Key نیز

گذرواژه مورد نظر را برای سیستم Wireless مودم تعیین می‌کنیم.

استاندارد انتخاب Password نیز در این حالت بین ۸ تا ۶۳ کاراکتر است و گذرواژه

انتخاب شده می‌بایست حداقل ۸ کاراکتر داشته باشد.

در ضمن در نظر داشته باشید که از این بخش برای تعویض SSID و Password

سیستم بی‌سیم (Wireless) مودم نیز می‌توانید عمل کنید.

http://192.168.1.1/ - Windows Internet Explorer

http://192.168.1.1/

File Edit View Favorites Tools Help

http://192.168.1.1/

TP-LINK®

54M Wireless ADSL2+ Modem Router

Interface	Quick Start	Interface Setup	Advanced Setup	Access Management	Maintenance	Status	Help
Access Point Settings	Internet	LAN	Wireless				
Multiple SSIDs Settings							
WPA-PSK							
Wireless MAC Address Filter							

Access Point : Activated Deactivated

Channel : UNITED STATES Auto Current Channel :

Transmit Power :

Beacon Interval(ms) : (range: 20-1000)

RTS/CTS Threshold : (range: 1500-2347)

Fragmentation Threshold (bytes) : (range: 256-2346, even numbers only)

DTIM(ms) : (range: 1-255)

802.11 b/g :

SSID Index :

Broadcast SSID : Yes No

SSID :

Authentication Type :

Encryption :

Pre-Shared Key : (8-63 ASCII characters or 64 hexadecimal characters)

Internet 100%

تنظیم‌های مودم در حالت Bridge

از بخش Interface Setup وارد زیر شاخه Internet شده و به ترتیب زیر گزینه ها را تکمیل می‌کنیم.

گزینه Virtual Circuit را روی PVC2 قرار داده و سپس بخش Status را روی گزینه Deactivated قرار می‌دهیم.

در کادر مقابل VPI می‌بایست عدد 0 (صفر) و در کادر مقابل VCI می‌بایست عدد 35 (سی و پنج) وارد شود.

گزینه ATM QOS را روی حالت UBR قرار می‌دهیم.

در بخش ISP گزینه Bridge Mode را انتخاب می‌کنیم.

در بخش Encapsulation نیز گزینه Bridged IP LLC 1483 را انتخاب کرده و کلید Save را می‌زنیم.

http://192.168.1.1/ - Windows Internet Explorer

http://192.168.1.1/

File Edit View Favorites Tools Help

★ Favorites ★ Suggested Sites Free Hotmail Web Slice Gallery

http://192.168.1.1/ Page Safety Tools

TP-LINK® 54M Wireless ADSL2+ Modem Router

Interface
Quick Start
Interface Setup
Advanced Setup
Access Management
Maintenance
Status
Help

Internet LAN Wireless

ATM VC

QoS

Encapsulation

Bridge Mode

Virtual Circuit : PVC2 PVCs Summary

Status : Activated Deactivated

VPI : 0 (range: 0-255)

VCI : 35 (range: 1-65535)

ATM QoS : UBR

PCR : 0 cells/second

SCR : 0 cells/second

MBS : 0 cells

ISP : Dynamic IP Address
 Static IP Address
 PPPoA/PPPoE
 Bridge Mode

Encapsulation : 1483 Bridged IP LLC

Done Internet 100%

تنظیمهای مودم در حالت IP Range

تنظیمها در این بخش درست همانند بخش NAT می‌باشند و تنها تفاوت اینست که می‌بایست NAT را حالت Disable قرار داده و تنظیمها را Save کنیم.

The screenshot shows the TP-LINK web management interface for a 54M Wireless ADSL2+ Modem Router. The browser window is titled "http://192.168.1.1/ - Windows Internet Explorer". The interface includes a navigation menu with options: Quick Start, Interface Setup (selected), Advanced Setup, Access Management, Maintenance, Status, and Help. Under "Interface Setup", there are sub-tabs for Internet, LAN, and Wireless. The "Router Local IP" section is visible, showing the following configuration:

- IP Address: 109.162.105.56
- IP Subnet Mask: 255.255.255.240
- Dynamic Route: RIP2-B
- Direction: None
- Multicast: Disabled
- IGMP Snoop: Disabled Enabled

The "DHCP" section shows:

- DHCP: Disabled Enabled Relay

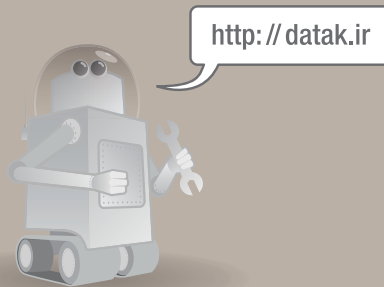
At the bottom of the configuration area, there are "SAVE" and "CANCEL" buttons.

پس وارد Interface Setup و زیر شاخه LAN شده و گزینه DHCP را در حالت Disabled قرار می‌دهیم و در بخش IP Address و Subnetmask اطلاعات مربوطه را وارد می‌کنیم.

در پایان نیز وارد بخش Advanced Setup و زیر شاخه Firewall شده و Firewall را Disable می‌کنیم.

تماس با ما

پرسش دارید؟ با بخش پشتیبانی با شماره ۸۱۶۸۶۸۶۸ تماس حاصل فرمایید.



گروه شرکت‌های داتک
DATAK GROUP OF COMPANIES

DATAK TELECOM™