

بخش پشتیبانی

داتک-تلکام

نصب PPPoE

برای سیستم‌های ویندوز ۲۰۰۰ - ویندوز ۹۸



گروه شرکت‌های داتک
DATAK GROUP OF COMPANIES

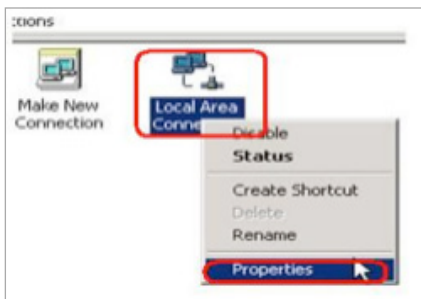
DATAK TELECOM™



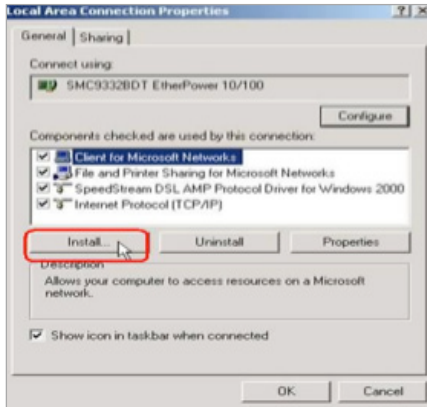
مراحل نصب PPPoE بر روی ویندوز ۲۰۰۰ و ویندوز ۹۸

در سیستم عامل ویندوز ۲۰۰۰ برای استفاده از PPPoE ابتدا می بایست درایور آن را نصب کنید. ابتدا فایل درایور را دریافت کنید. فایل دریافت شده را Unzip کنید.

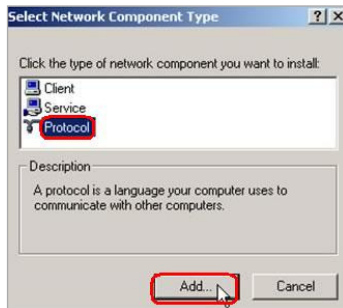
سپس وارد کنترل پنل ویندوز شده و وارد منوی Network Connections شوید. بر روی Local Area Connection راست کلیک کنید سپس گزینه Properties را انتخاب کنید.



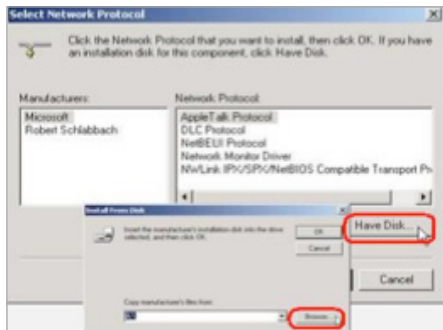
در این مرحله روی گزینه Install کلیک کنید.



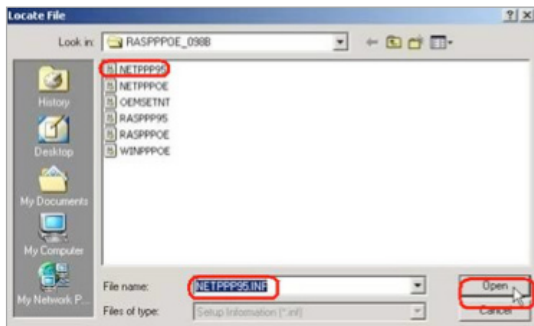
در منو باز شده گزینه Protocol را انتخاب کرده سپس روی گزینه Add کلیک کنید.



در منوی جدید Have Disk را انتخاب کرده سپس روی گزینه Browse کلیک کنید.



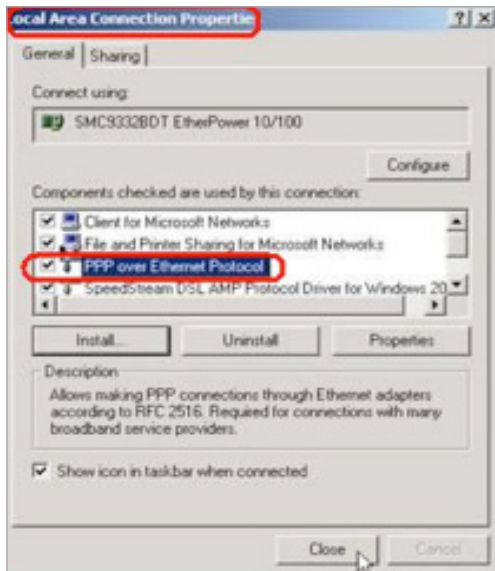
در این قسمت از بین فایل‌های Unzip شده فایل NETPPP95 را انتخاب می‌کنیم.



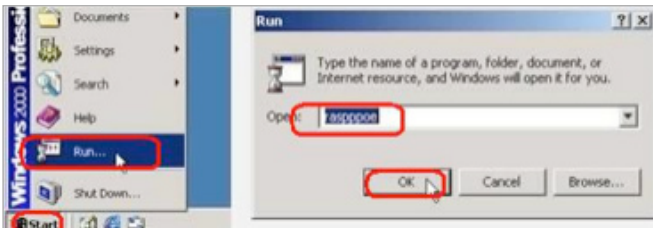
بر روی گزینه OK کلیک نمایید. پس از پایان مراحل نصب گزینه PPP over Ethernet را خواهید دید، دوباره روی گزینه OK کلیک کنید.



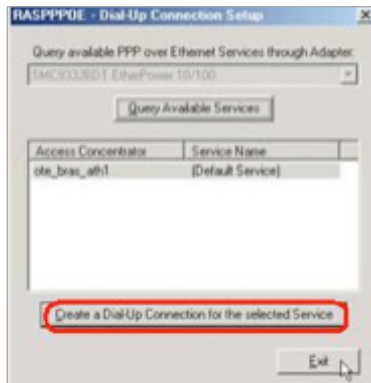
در این مرحله بررسی کنید گزینه PPP over Ethernet در Local Area Connections در Properties انتخاب و فعال شده است یا نه.



در این قسمت از منوی استارت گزینه Run را انتخاب کنید، سپس عبارت rasPPPoE را در این قسمت تایپ کرده و روی گزینه Ok کلیک کنید.



در این قسمت کارت شبکه خود را انتخاب کنید. سپس بر روی گزینه Create a Dial-up Connection for the Selected Adapter کلیک کنید



در این مرحله، آیکن Connection بر روی صفحه Desktop افزوده می شود. با کلیک کردن روی آیکن این ارتباط و وارد کردن Username و Password و کلیک بر روی گزینه Dial، ارتباط برقرار خواهد شد.





گروه شرکت های داتک
DATAK GROUP OF COMPANIES

DATAK TELECOM™