

راهنمای تنظیمات مودم

D-link 2640u

رهام داتک

مشخصات ظاهری مودم

پنل پشت دستگاه

SWITCH : دکمه روشن و خاموش کردن

Power : محل اتصال آداپتور برق

Reset : دکمه ریست کردن مودم

اعداد ۱ تا ۴ : پورتهای LAN دستگاه برای اتصال به دستگاه های کابلی

LINE : اتصال به خط از طریق Splitter

آنتن wireless : جهت اتصال بی سیم به laptop و موبایل و ...



 www.datak.ir

 info@datak.ir

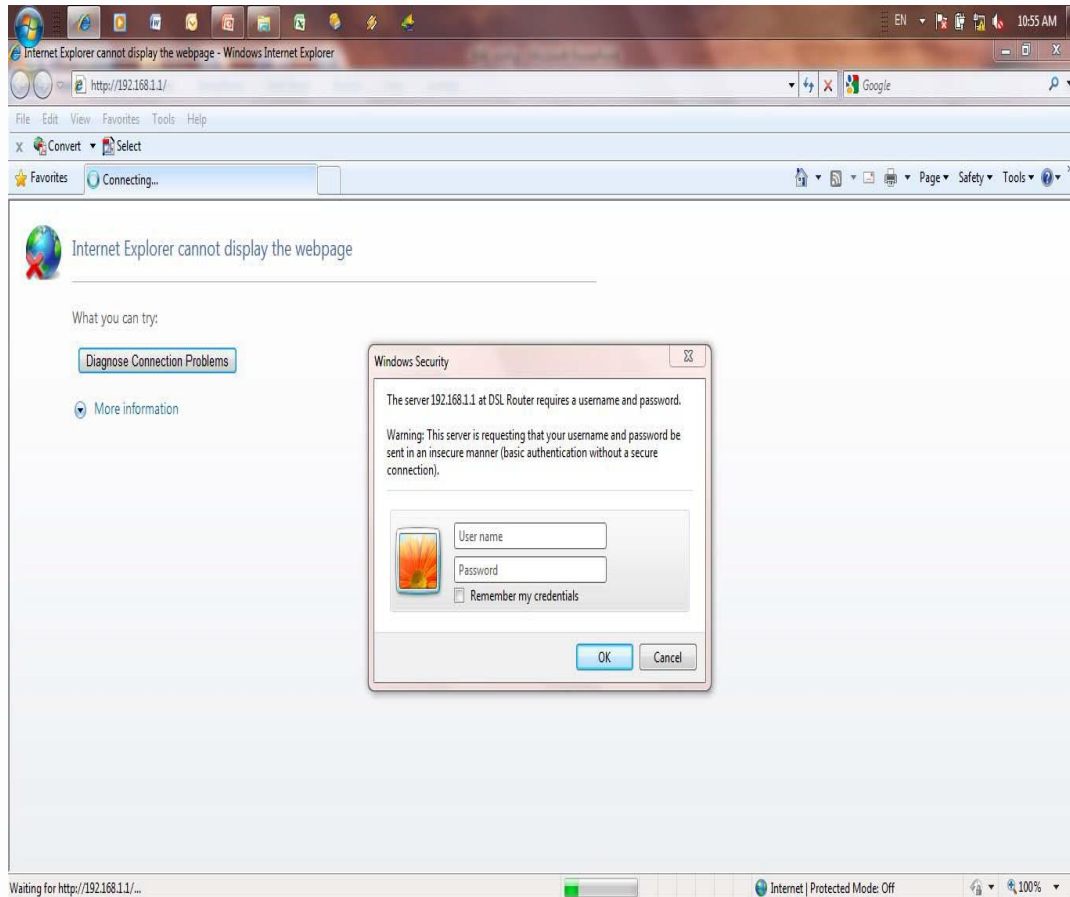
 81681

 @dataclub

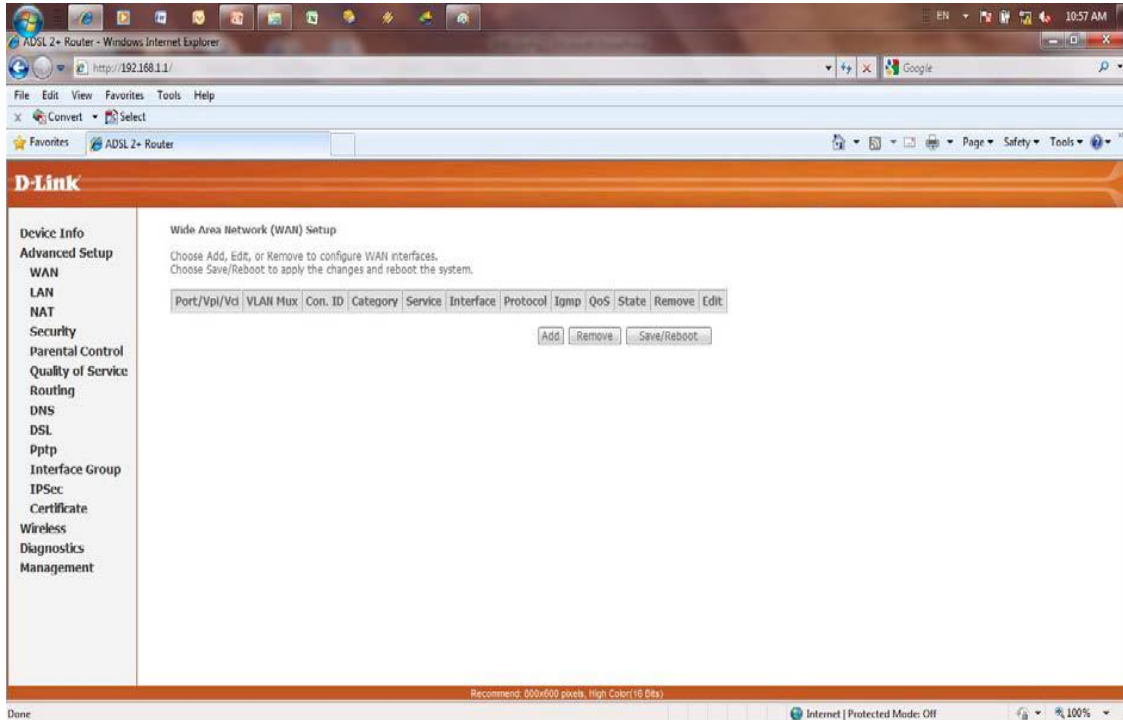
 datak.ir

پنجره ای در یکی از مرورگر ها باز کرده و آدرس ۱۹۲.۱۶۸.۱.۱ را در آدرس بار وارد کنید.

در صفحه باز شده نام کاربری و رمز عبور را که کلمه admin می باشد وارد نمایید.



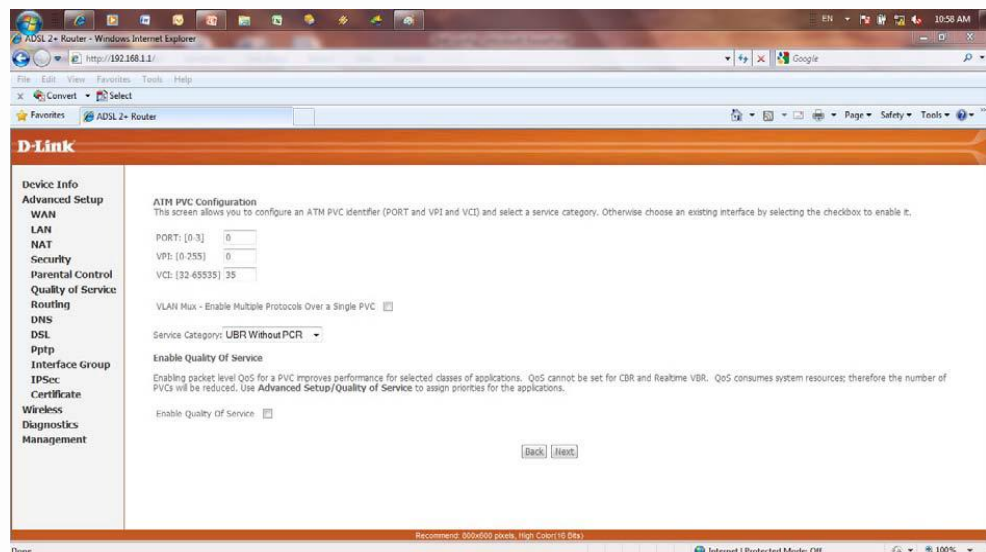
در منوی سمت چپ به قسمت **Advanced Setup** رفته و گزینه **WAN** را انتخاب کنید و روی **Add** کلیک کنید .



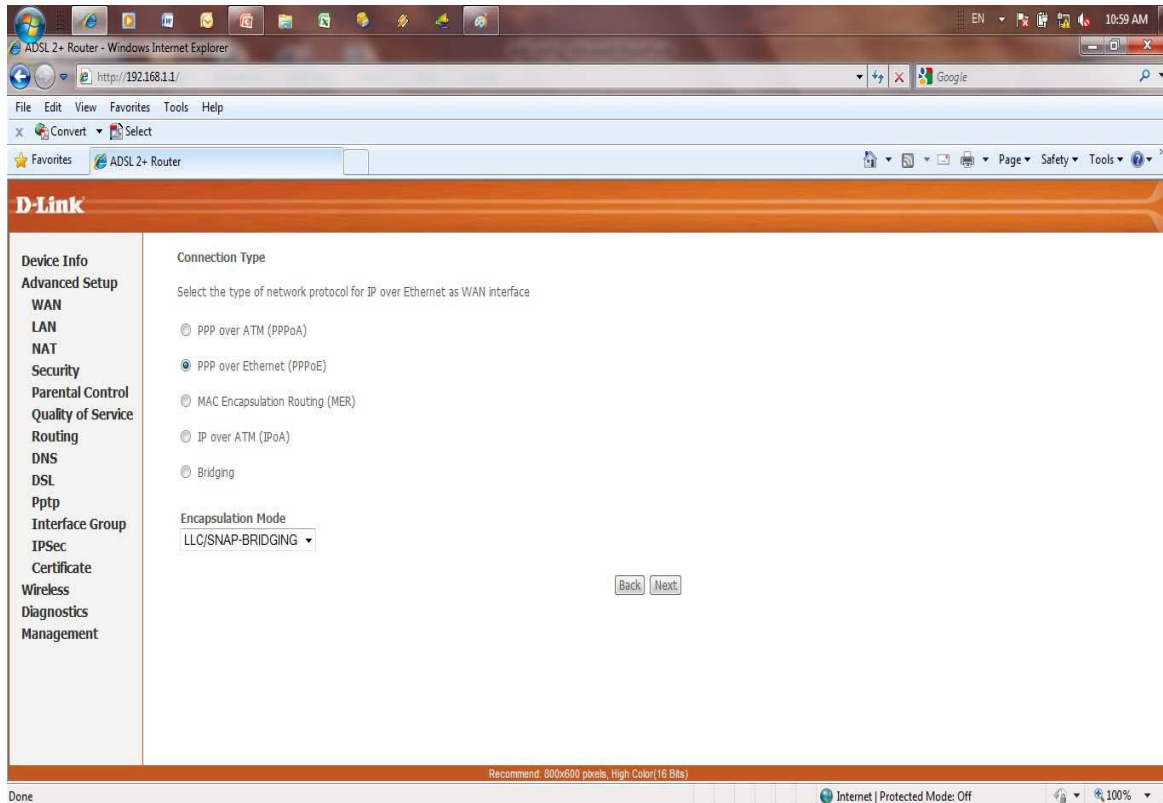
در صفحه بعد مقدار **VPI** را ۰ (صفر) و مقدار **VCI** را ۳۵ قرار دهید.

گزینه **Service Category** را روی عبارت **UBR Without PCR** قرار دهید.

سایر گزینه ها بدون تغییر باید باشد.



در صفحه بعد نوع Connection را بر اساس نوع تنظیماتی که نیاز می باشد انتخاب نمایید(در این تصویر pppoe انتخاب شده) و Encapsulation را در حالت LLC/SNAP-BRIDGING قرار دهید.



 www.datak.ir

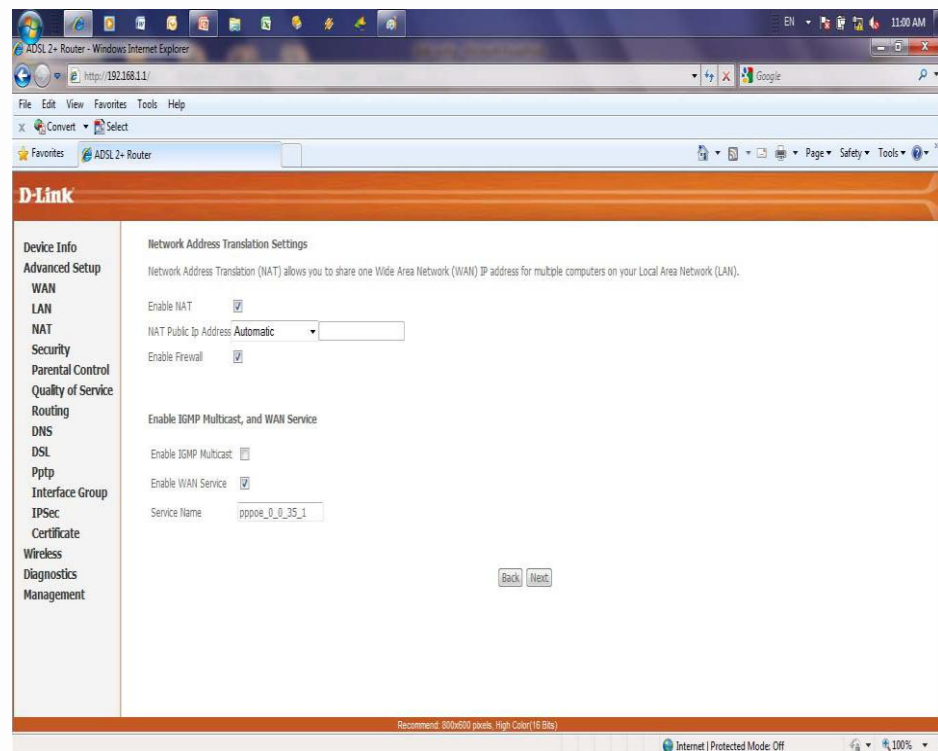
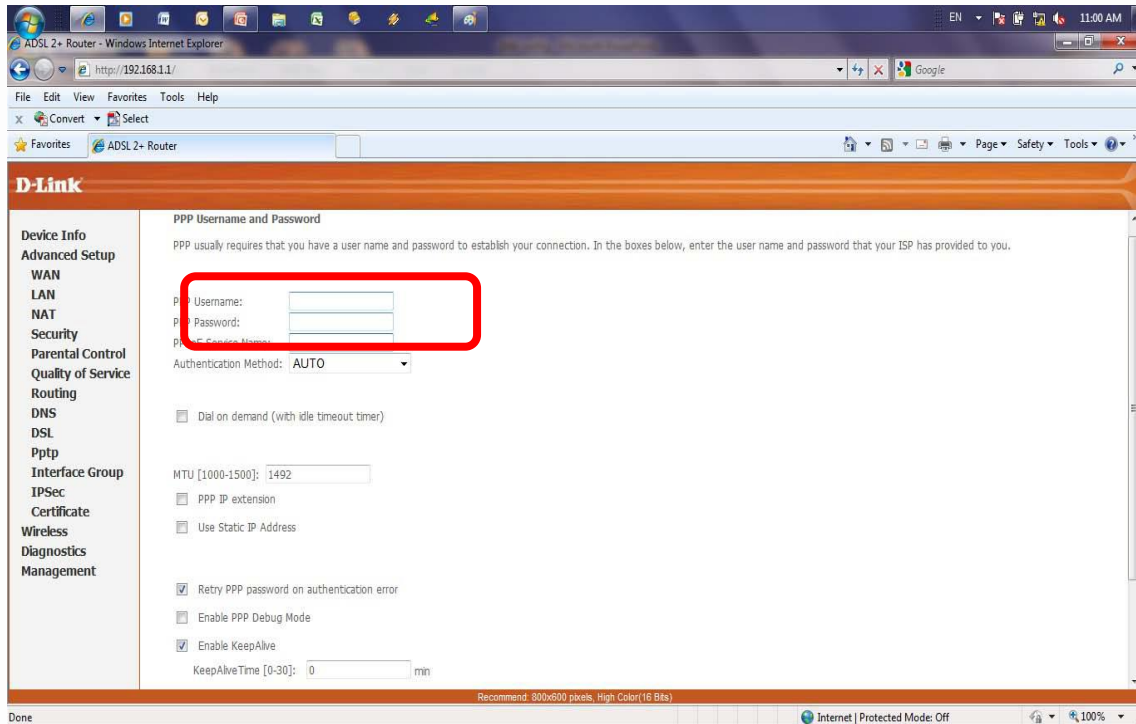
 info@datak.ir

 81681

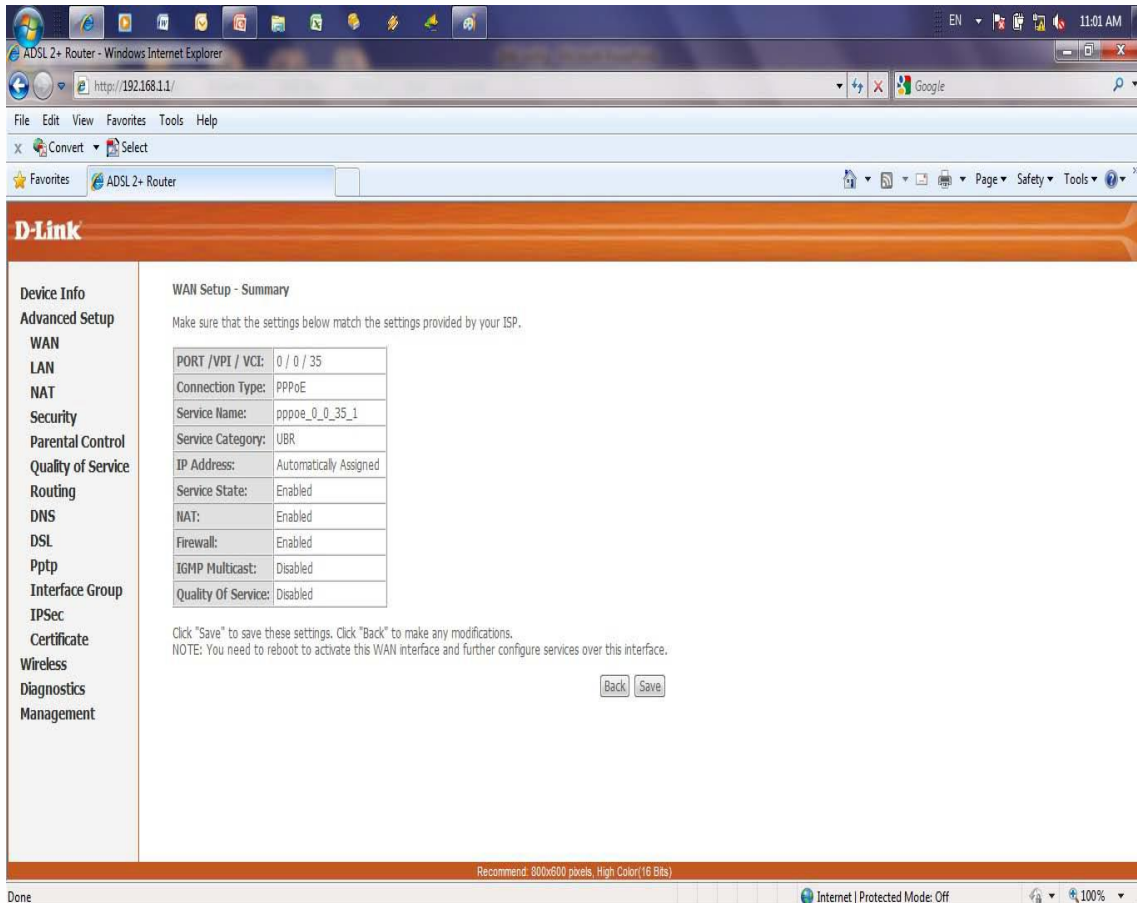
 @dataclub

 datak.ir

در این صفحه نام کاربری و کلمه عبور دریافتی از شرکت را وارد کرده و بقیه گزینه ها بدون تغییر باقی بمانند



در این صفحه خلاصه کارهای انجام شده نشان داده می شود که در صورت تایید بر روی گزینه Save کلیک شود.



گزینه Save/Reboot را انتخاب نمایید.

حدودا بعد از ۲ دقیقه و ثابت شدن شدن چراغ لینک می توان از طریق کابل به اینترنت متصل شد.

Wide Area Network (WAN) Setup

Choose Add, Edit, or Remove to configure WAN interfaces.
Choose Save/Reboot to apply the changes and reboot the system.

Port/Vpi/Vci	VLAN Mux	Con. ID	Category	Service	Interface	Protocol	Igmp	QoS	State	Remove	Edit
0/0/35	Off	1	UBR	pppoe_0_0_35_1	ppp_0_0_35_1	PPPoE	Disabled	Disabled	Enabled		Edit

[Add](#) [Remove](#) [Save/Reboot](#)

www.datak.ir

info@datak.ir

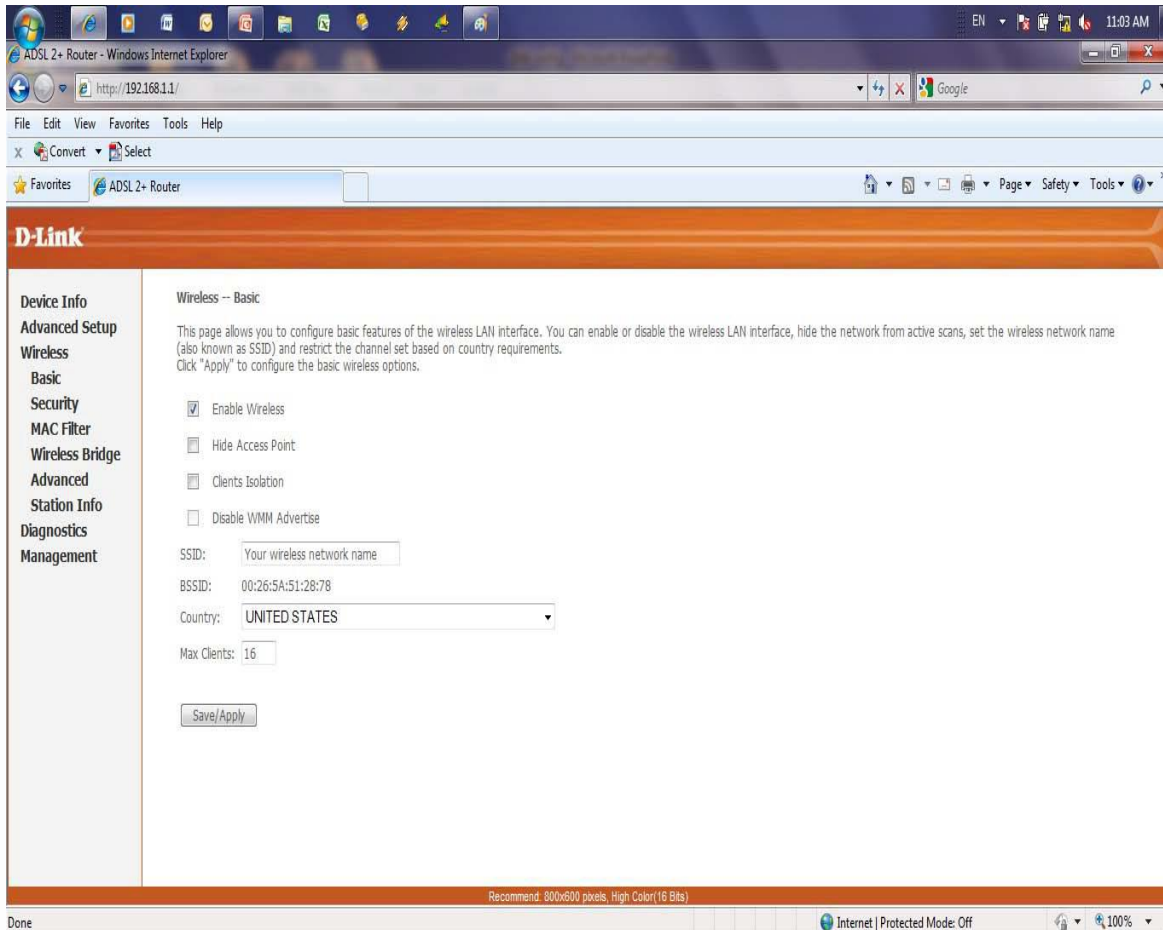
81681

@dataclub

datak.ir

پیکربندی (تنظیم) وایرلس

برای فعال سازی وایرلس به قسمت wireless در منوی سمت چپ رفته و بخش Basic را انتخاب کنید . دقت کنید وایرلس enable باشد . در قسمت SSID نام شبکه وایرلس خود را انتخاب کنید .



 www.datak.ir

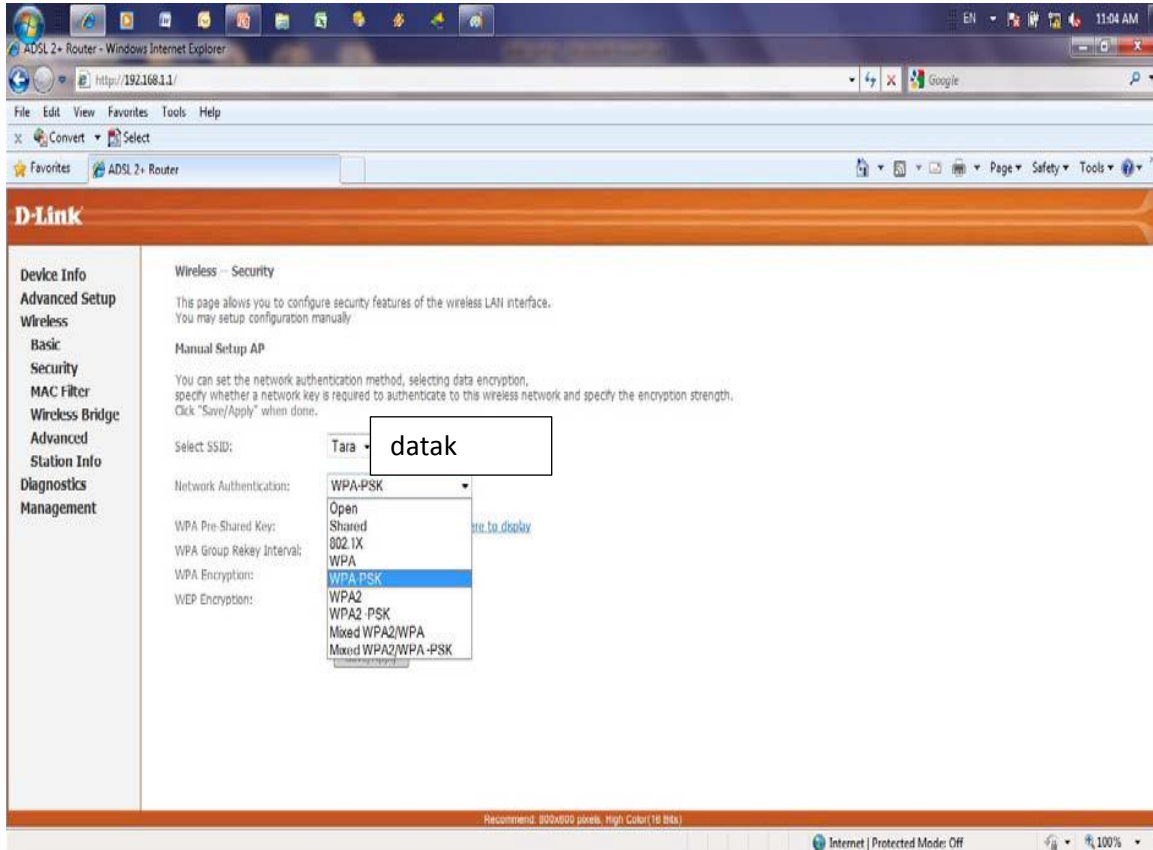
 info@datak.ir

 81681

 @dataclub

 datak.ir

به قسمت security رفته و Authentication را از حالت WPA-PSK به Open تغییر دهید.



 www.datak.ir

 info@datak.ir

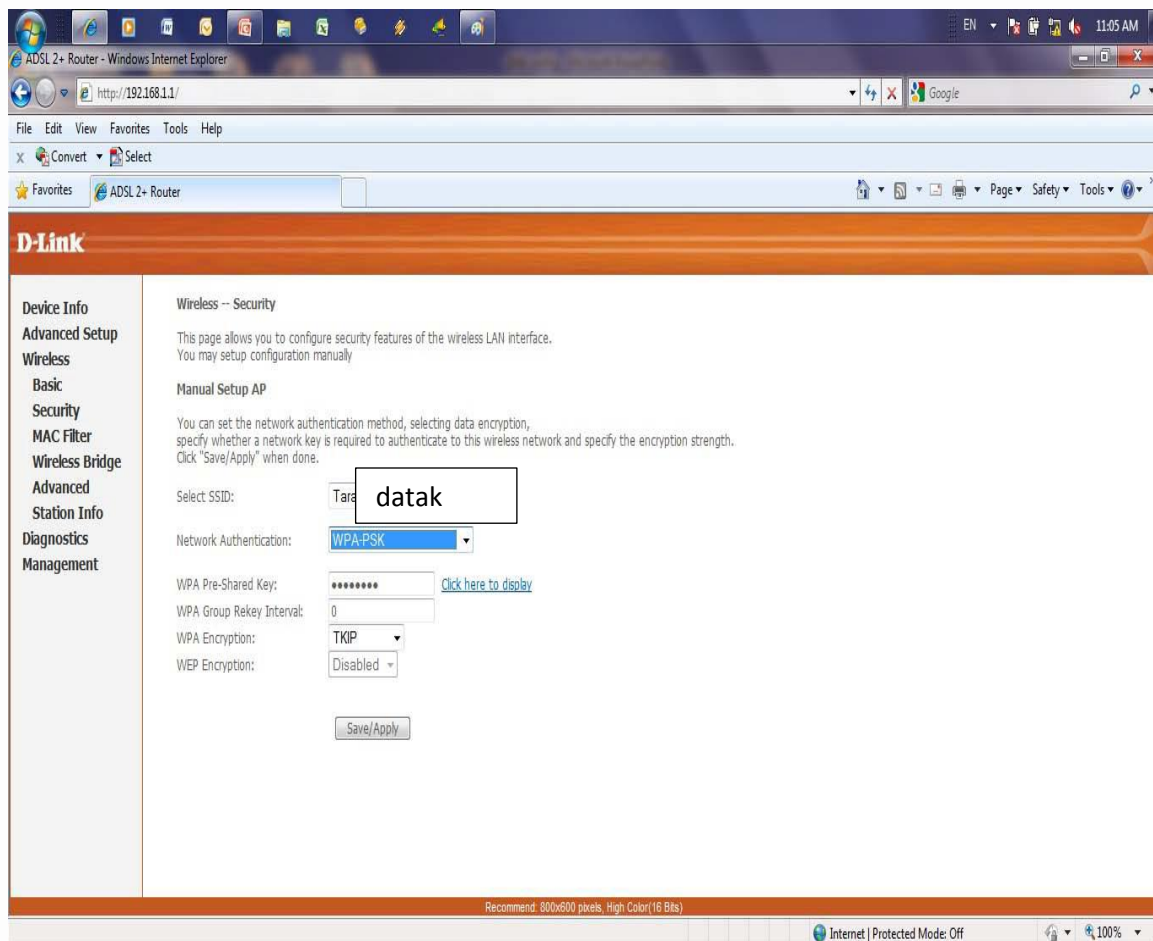
 81681

 @dataclub

 datak.ir

پسورد شبکه وایرلس خود را در قسمت WPA Pre-Shared Key وارد کنید (حداقل ۸ کاراکتر) دسترسی به این پسورد برای کلیه کسانی که بخواهند به شبکه وایرلس شما متصل شوند الزامی است.

در نهایت گزینه Save/Apply را انتخاب نمایید



 www.datak.ir

 info@datak.ir

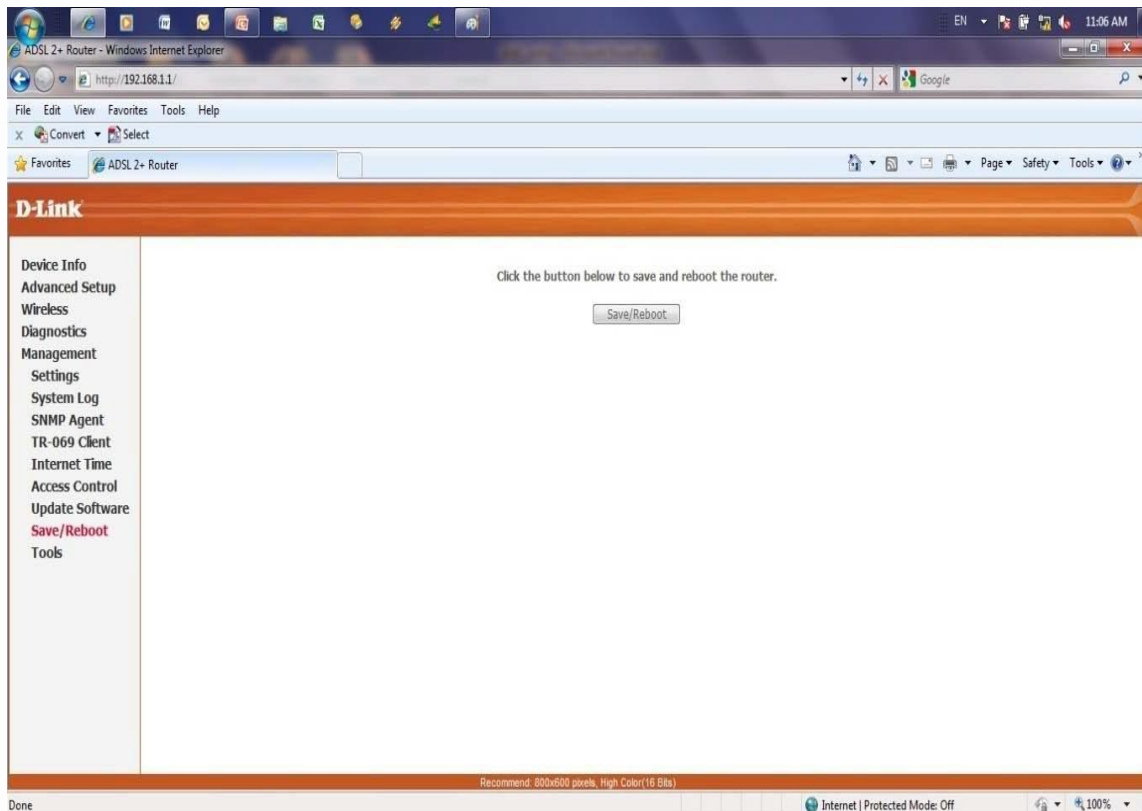
 81681

 @dataclub

 datak.ir

جهت ذخیره سازی دائم اطلاعات وارد شده در مودم به قسمت management وارد شده و Save/Reboot را انتخاب نمایید.

پس از restart شدن مودم و ثابت شدن چراغ DSL و ارتباط با اینترنت به صورت کابلی و وایرلس برای کاربر امکان پذیر است.



در پایان مراحل انجام هرکدام از تنظیمات وارد بخش Advanced Setup و زیر شاخه Firewall شده و Firewall را Disable نمایید.

 www.datak.ir

 info@datak.ir

 81681

 @dataclub

 datak.ir