

راهنمای تنظیمات

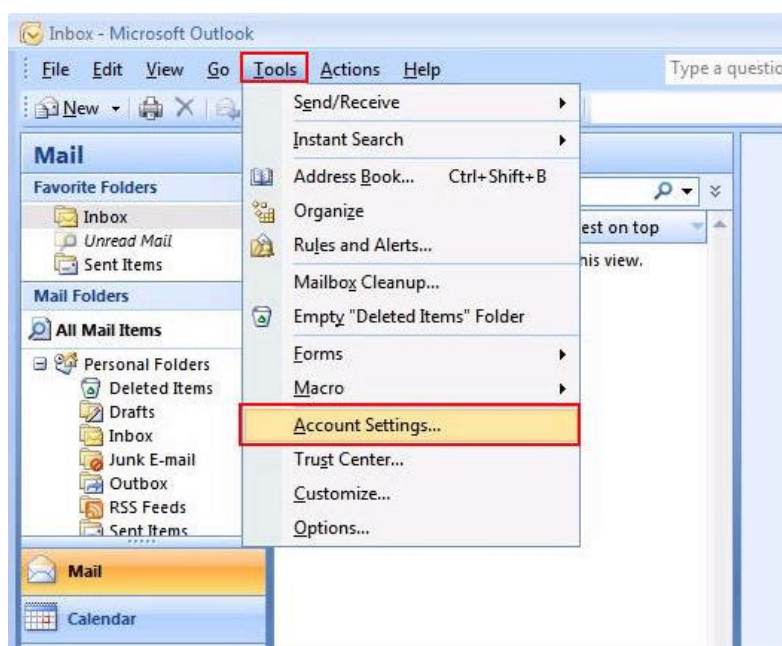
**SMTP**

**رهام داتک**

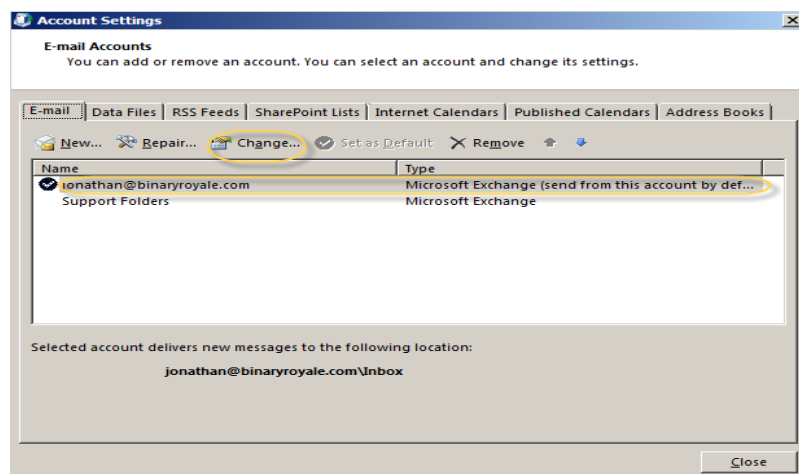
## «راهنمای تنظیمات SMTP»

تنظیمات SMTP مربوط به پورت های 587 و 465 به صورت زیر می باشد:

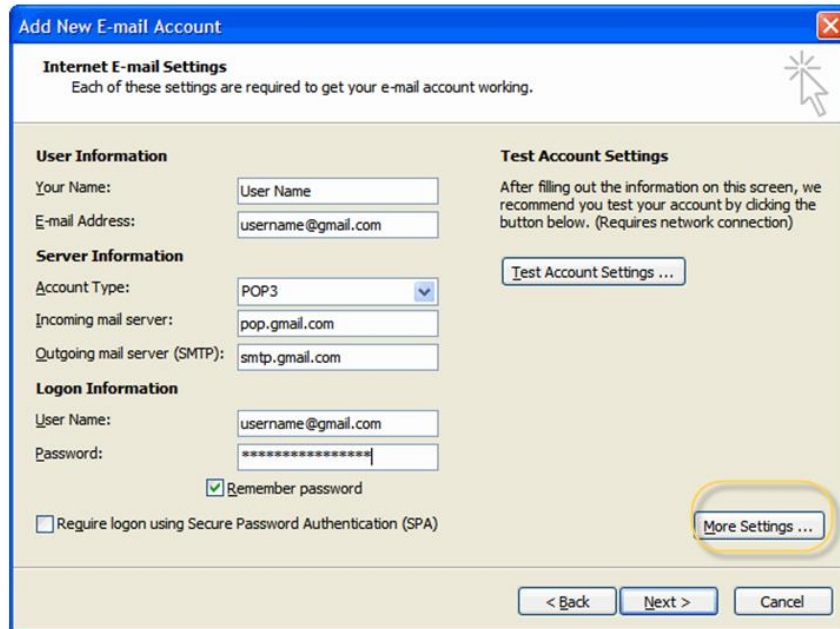
1. در نرم افزار Outlook وارد منوی tools شده گزینه account settings را انتخاب نمایید.



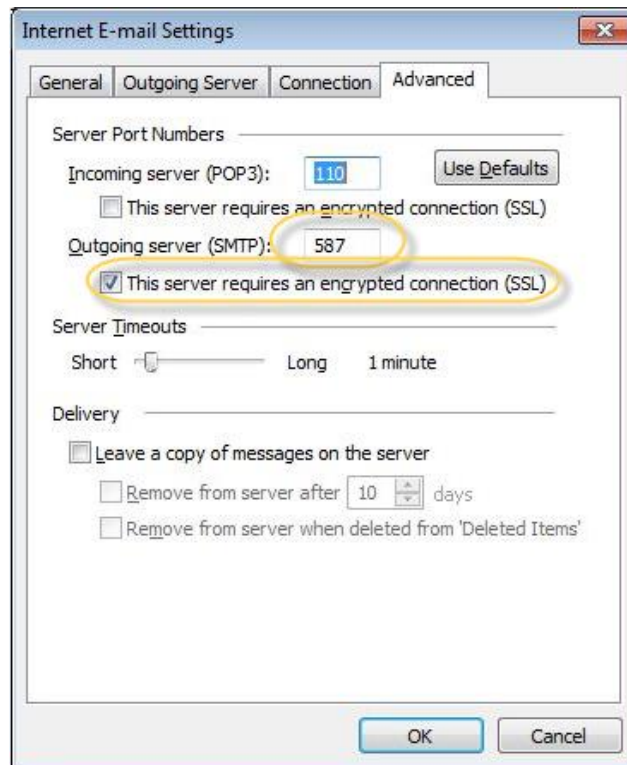
2. در پنجره باز شده ایمیل مورد نظر را انتخاب نموده بر روی گزینه change کلیک نمایید.



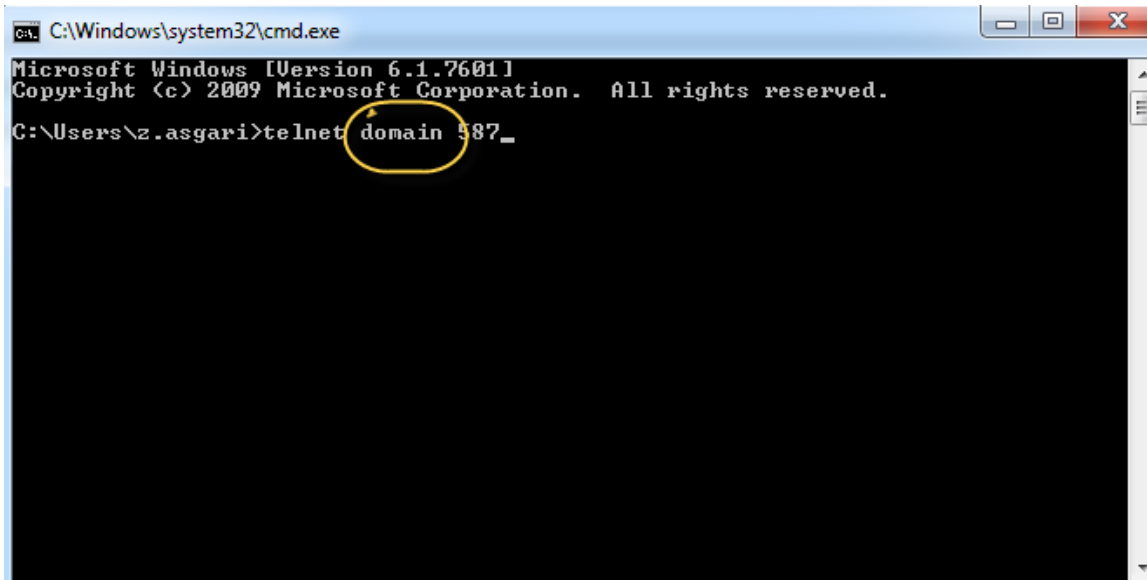
3. در پنجره بعدی بر روی گزینه more settings... کلیک نمایید.



4. در صفحه باز شده، تب advanced را انتخاب نموده در قسمت SMTP، پورت 587 و یا 465 را وارد نمایید در صورتیکه از پورت 465 استفاده می شود، باید حتما SSL را فعال و سپس گزینه ok را انتخاب نمایید.



برای چک کردن اینکه کدامیک از این 2 پورت (587 یا 465) از سمت هاست باز می باشد، باید از دستور telnet استفاده نمایید.



```
C:\Windows\system32\cmd.exe
Microsoft Windows [Version 6.1.7601]
Copyright (c) 2009 Microsoft Corporation. All rights reserved.
C:\Users\z.asgari>telnet domain 587_
```

در قسمت domain باید هر مشترک domain مربوط به خود را وارد نماید. در صورتیکه پیغام خطایی مشاهده نگردید، یعنی پورت باز است و اگر پیغام خطای "request could not find host" دریافت شد، بدین معنی است که پورت از سمت هاست بسته است و باید با هاست خود پیگیری نماید تا پورت مربوطه باز گردد. در صورت عدم امکان استفاده از این دو پورت می توان از پورت 25 SMTP داتک استفاده نمود.