

راهنمای تنظیمات

مودم زایکسل

راهام داتک

## مشخصات ظاهری مودم

### چراغ های مودم

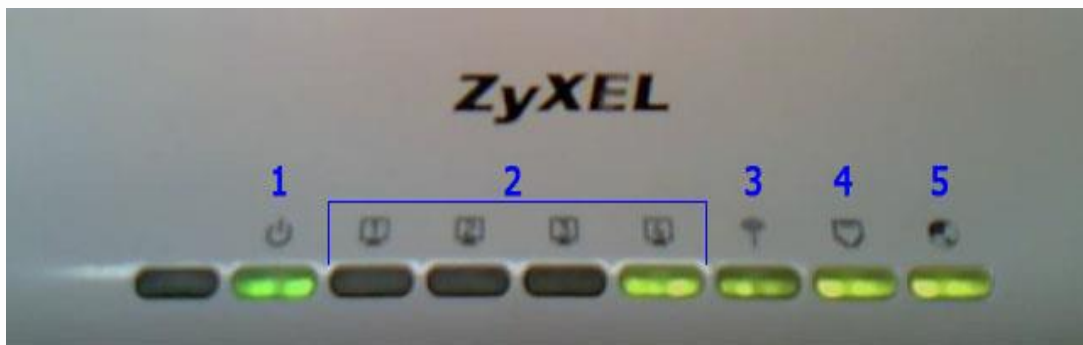
۱ - نشانگر اتصال به برق می باشد.

۲ - LAN1 الی LAN4 که روشن بودن هر کدام از آنها، نشانگر اتصال سیستم به آن پورت می باشد.

۳ - روشن و ثابت بودن آن به معنای فعال بودن وایرلس مودم می باشد.

۴ - روشن و ثابت بودن این چراغ بیانگر این است که ارتباط مودم با خط ADSL برقرار است.

۵ - روشن و چشمک زن بودن این چراغ نشان دهنده این است که مودم کانکت می باشد.



### پنل پشت دستگاه

ON/OFF: دکمه روشن و خاموش کردن

Power: محل اتصال آداپتور برق

Reset: دکمه ریست کردن مودم

LAN1 الی LAN4: پورتهای LAN دستگاه برای اتصال به دستگاه های کابلی

DSL: اتصال به خط از طریق Splitter

 [www.datak.ir](http://www.datak.ir)

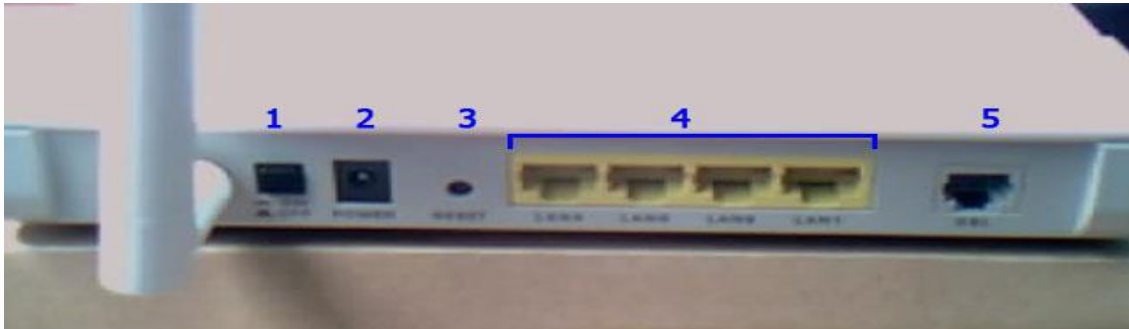
 [info@datak.ir](mailto:info@datak.ir)

 81681

 @dataclub

 datak.ir

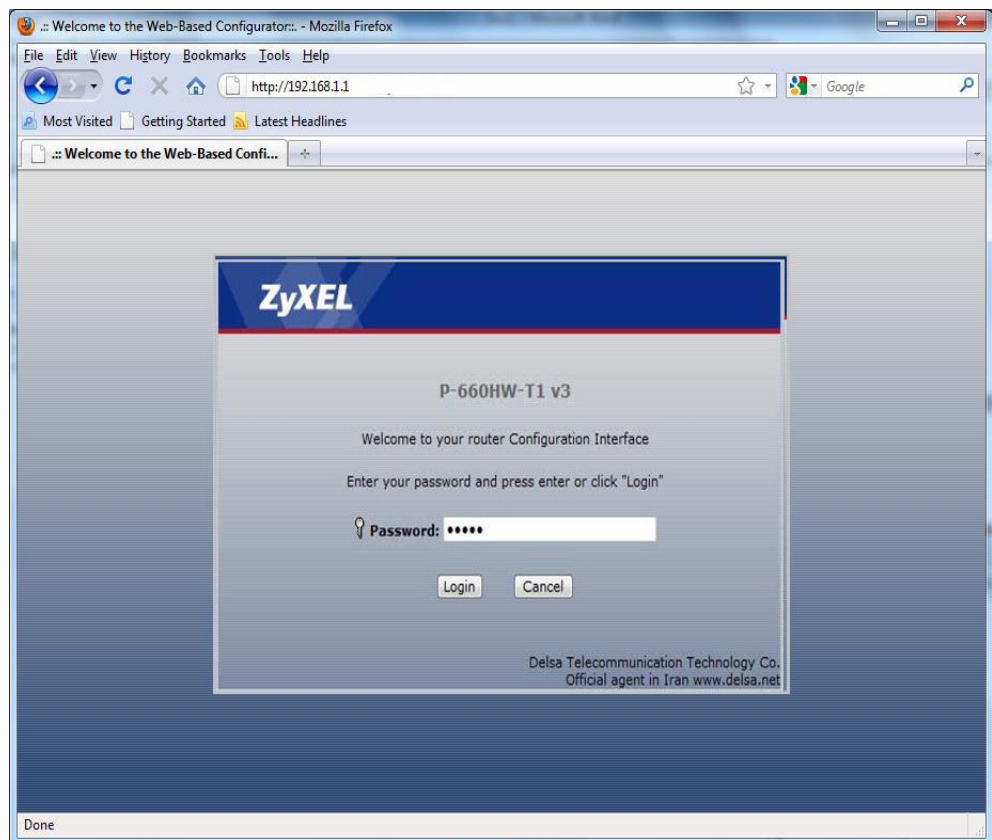
آنتن wireless : جهت اتصال بی سیم به laptop و موبایل ...



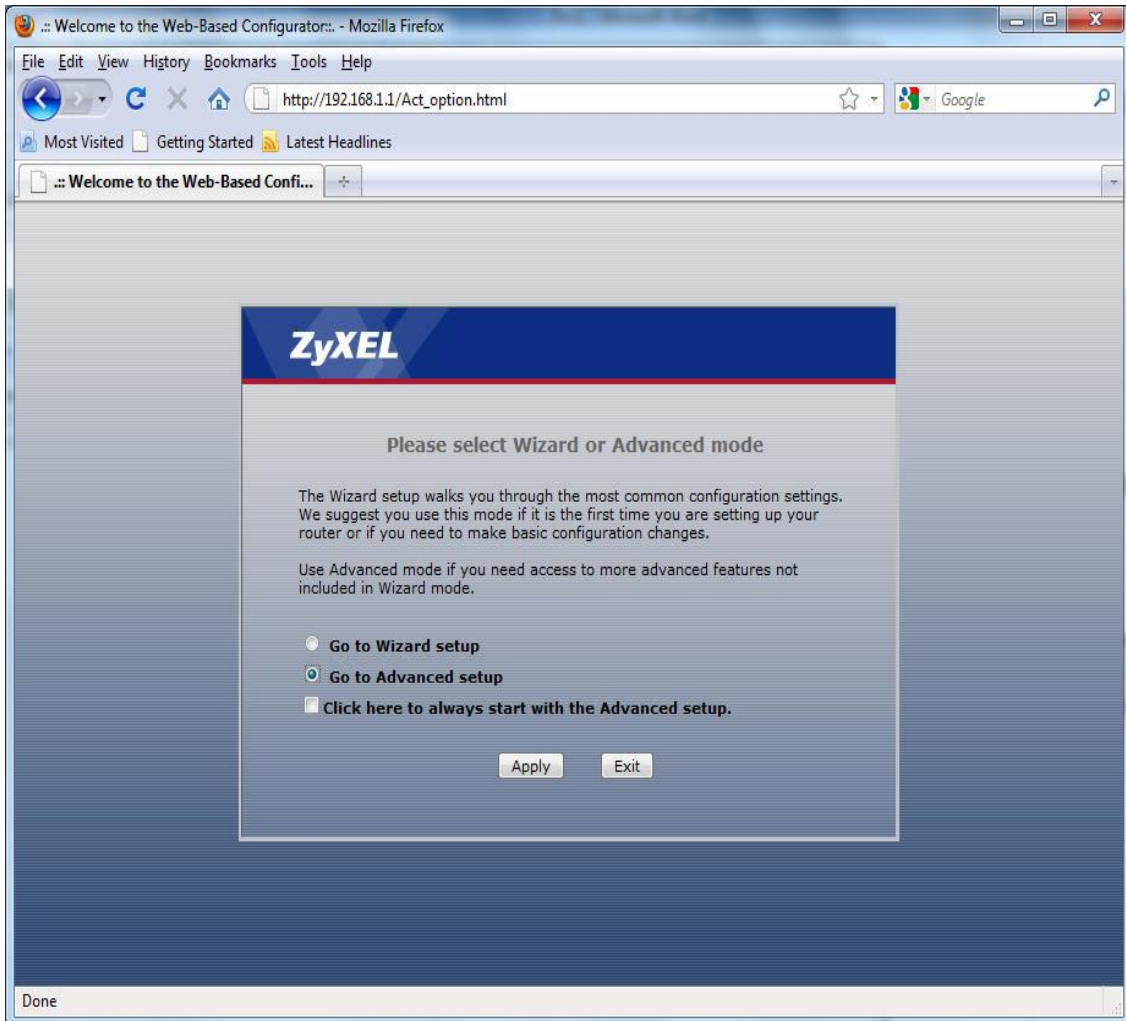
پیکربندی (تنظیم) از طریق آدرس مودم در مرورگر به صورت دستی

پنجره ای در یکی از مرورگر ها باز کرده و آدرس ۱۹۲.۱۶۸.۱.۱ را در آدرس بار وارد کنید.

در صفحه باز شده کلمه عبور را که عبارت admin می باشد وارد نمایید.



در صفحه ای که باز می شود گزینه Go to Advanced Setup را انتخاب کرده و بر روی Apply کلیک کنید.



 [www.datak.ir](http://www.datak.ir)

 [info@datak.ir](mailto:info@datak.ir)

 81681

 @dataclub

 datak.ir

صفحه اول تنظیمات در قسمت Interface Status سرعت Upstream/Downstream قابل مشاهده می باشد که در صورتی که مقدار نداشته باشد باید تنظیمات اتصال به اینترنت را انجام دهید.

The screenshot shows the ZyXEL web interface for a P-660HW-T1 v3 device. The 'Status' page is divided into several sections:

- Device Information:**
  - Host Name: (blank)
  - Model Number: P-660HW-T1 v3
  - MAC Address: 40:4a:03:ad:15:c8
  - ZyNOS Firmware Version: [V3.70\(BYD.4\)b1.1.06/21/2010](#)
  - DSL Firmware Version: DMT FwVer: 3.12.8.0\_A\_TC
  - WAN Information:
    - DSL Mode: [Error](#)
    - IP Address: [0.0.0.0](#)
    - IP Subnet Mask: 0.0.0.0
    - Default Gateway: N/A
    - VPI/VCI: 0/35
  - LAN Information:
    - IP Address: [192.168.1.1](#)
    - IP Subnet Mask: 255.255.255.0
    - DHCP: [Server](#)
  - WLAN Information:
    - SSID: (blank)
    - Channel: 6
    - Security: WPA-PSK
    - WPS: [Unconfigured](#)
    - Status: On
- System Status:**
  - System Uptime: 0:06:32
  - Current Date/Time: 01/01/2000 00:06:24
  - System Mode: Routing / Bridging
  - CPU Usage: 9.81%
  - Memory Usage: 65%
- Interface Status:**

Interface	Status	Rate
DSL	Down	0 kbps / 0 kbps
LAN	Up	100M/Full Duplex
WLAN	Active	54M
- Summary:**
  - [Client List](#)
  - [WLAN Status](#)
  - [DSL Line Status](#)
  - [Packet Statistics](#)

در صفحه ای که باز می شود از منوی سمت چپ گزینه Network و سپس WAN را انتخاب نمایید و موارد اعلام شده را به صورت زیر تنظیم نمایید.

Mode: Routing

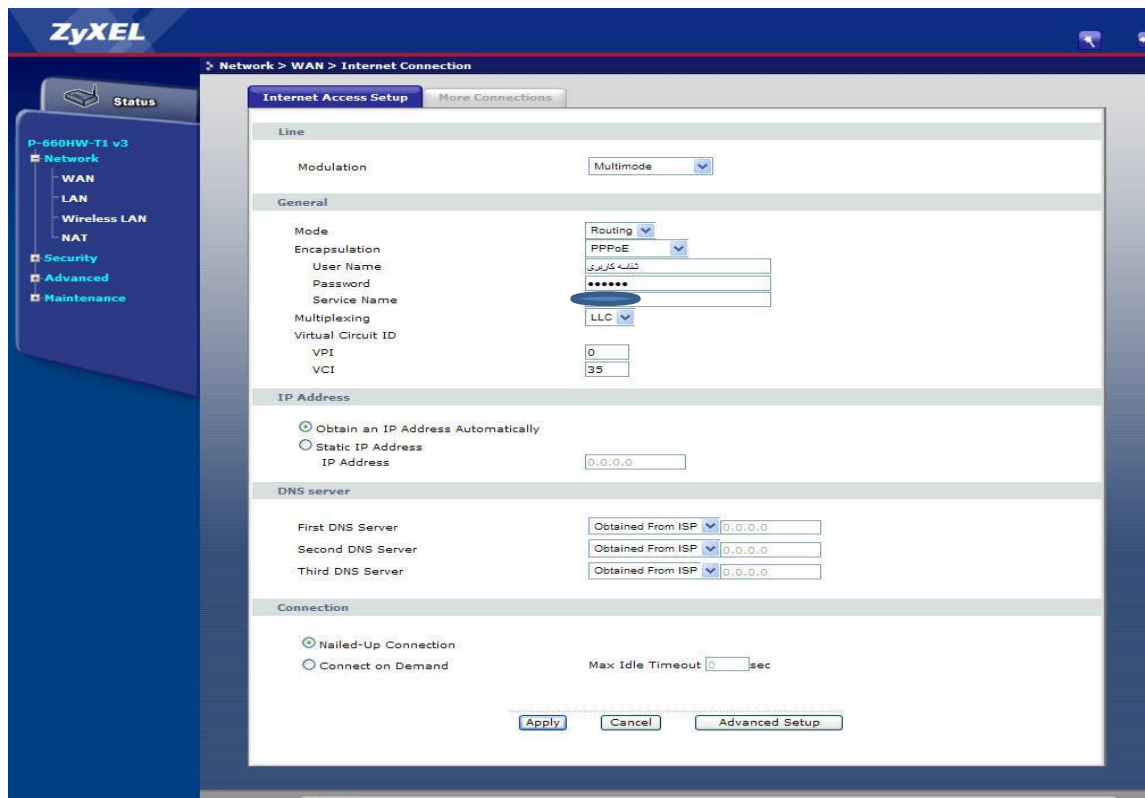
User Name : شناسه کاربری

Password : رمز عبور

Encapsulation: LLC

VPI=0

VCI=35



 [www.datak.ir](http://www.datak.ir)

 [info@datak.ir](mailto:info@datak.ir)

 81681

 @dataclub

 datak.ir

## پیکربندی (تنظیم) وایرلس

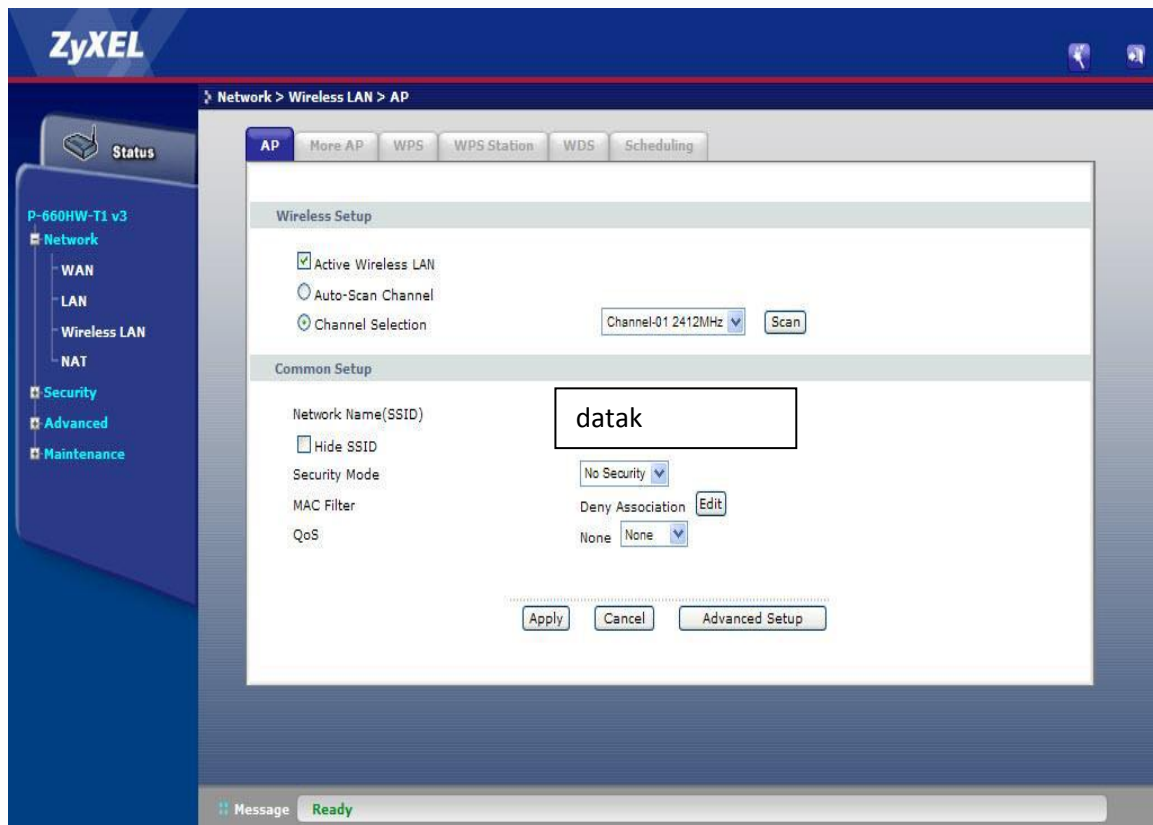
برای فعال سازی وایرلس از منوی Network گزینه Wireless LAN را انتخاب نمایید.

وایرلس مودم معمولاً به صورت پیش فرض فعال می باشد.

نام شبکه وایرلس را در قسمت Network Name وارد نمایید.

به صورت پیش فرض Security برای Wireless غیرفعال می باشد که اگر بخواهید برای شبکه

وایرلس کلمه عبور تعیین کنید باید نوع Security را در حالت WPA-PSK قرار دهید.



 [www.datak.ir](http://www.datak.ir)

 [info@datak.ir](mailto:info@datak.ir)

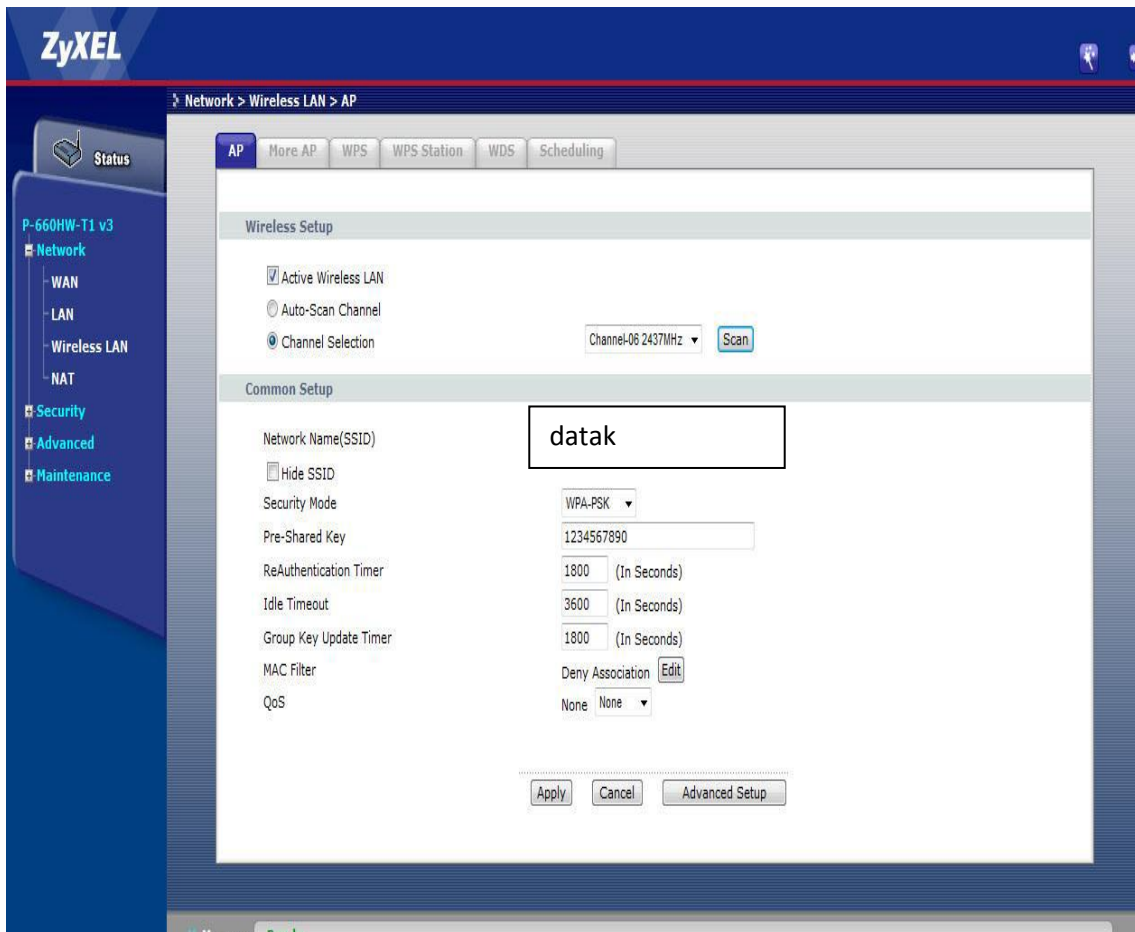
 81681

 @dataclub

 datak.ir

بعد از انتخاب WPA-PSK در صفحه ای که باز می شود در قسمت Pre-Shared Key یک رمز، حداقل ۸ کاراکتر وارد کرده و بر روی گزینه Apply کلیک کنید.

رمز تعریف شده حداقل ۸ کاراکتر بوده و میتواند ترکیبی از اعداد و حروف نیز باشد.



 [www.datak.ir](http://www.datak.ir)

 [info@datak.ir](mailto:info@datak.ir)

 81681

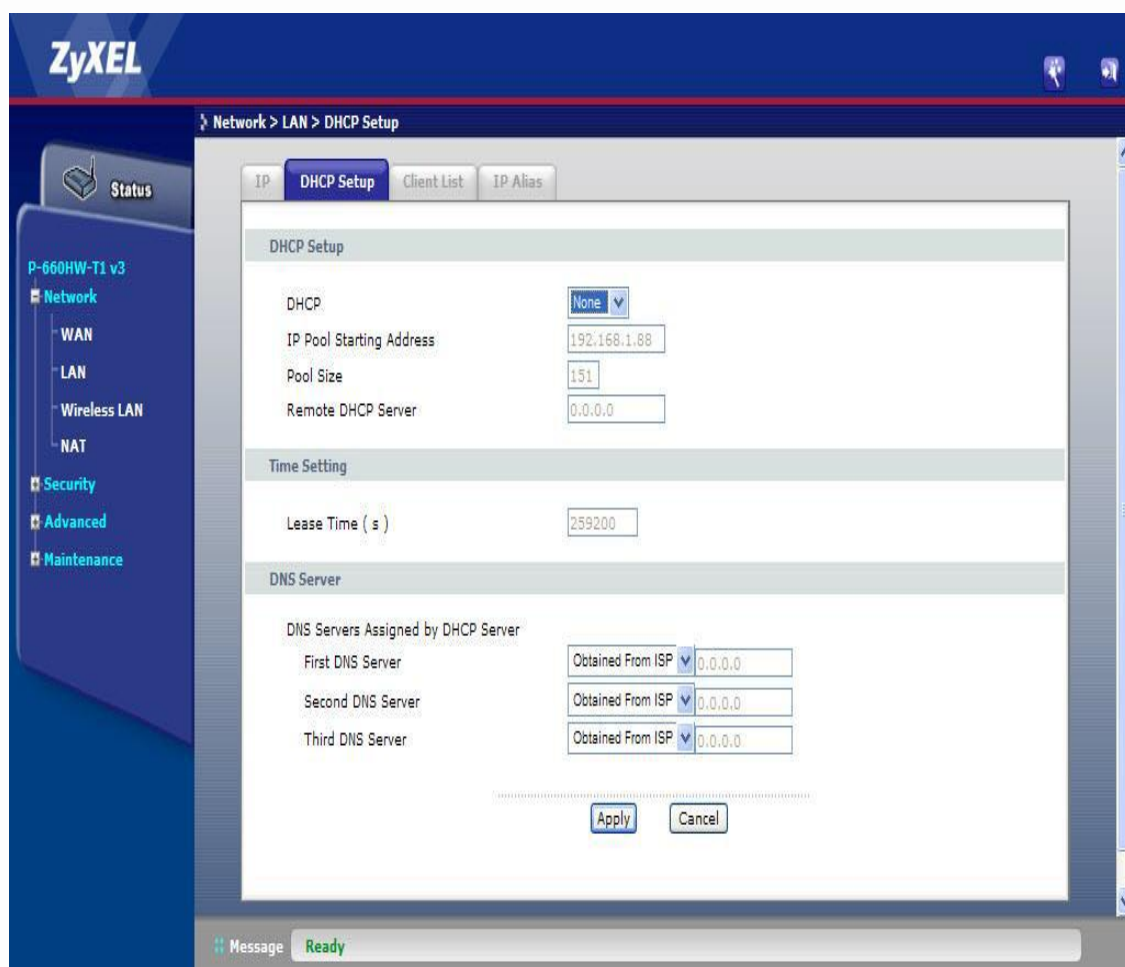
 @dataclub

 datak.ir



## تغییر دادن IP مودم

در صورتی که IP مودم با Range شبکه داخلی مغایرت دارد از منوی Network گزینه LAN را انتخاب و در سربرگ DHCP Setup گزینه DHCP را Disable نمایید.



 [www.datak.ir](http://www.datak.ir)

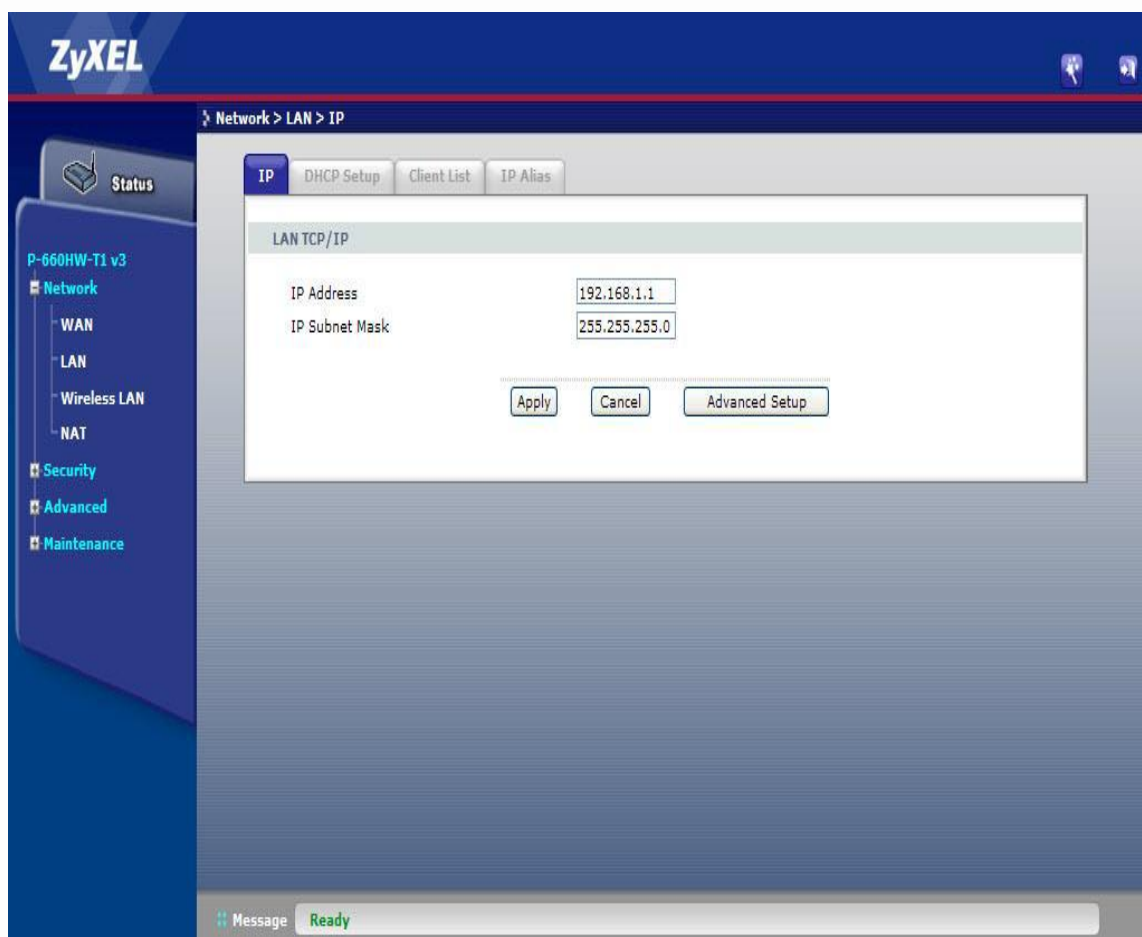
 [info@datak.ir](mailto:info@datak.ir)

 81681

 @dataclub

 datak.ir

سپس وارد سربرگ IP شده و IP مودم را تغییر داده و بر روی Apply کلیک کنید.



 [www.datak.ir](http://www.datak.ir)

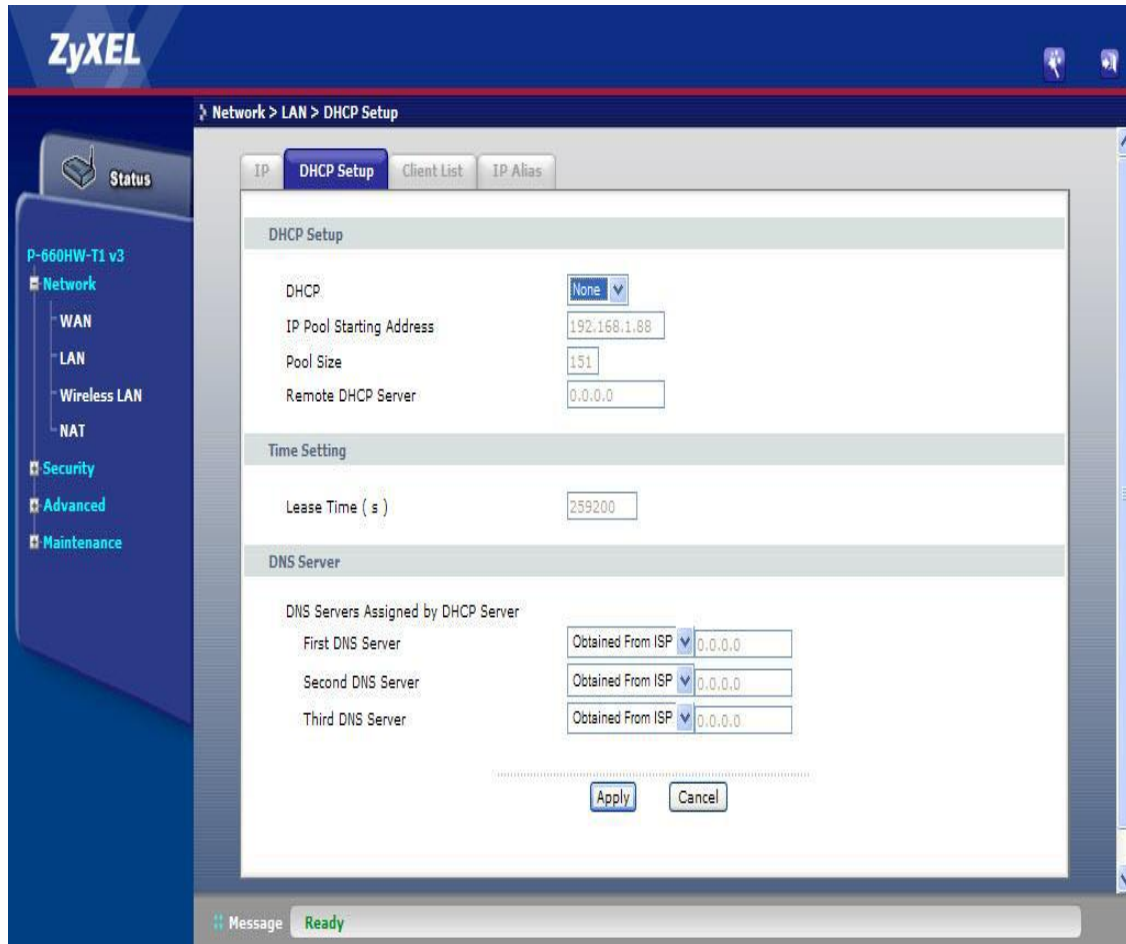
 [info@datak.ir](mailto:info@datak.ir)

 81681

 @dataclub

 datak.ir

در صورتی که قصد استفاده از DHCP مودم را دارید باید بعد از تغییر IP در قسمت DHCP Setup گزینه DHCP را Enable کرده و ابتدای Range جدید IP خود را در IP Pool Starting Address وارد نمایید.



 [www.datak.ir](http://www.datak.ir)

 [info@datak.ir](mailto:info@datak.ir)

 81681

 @dataclub

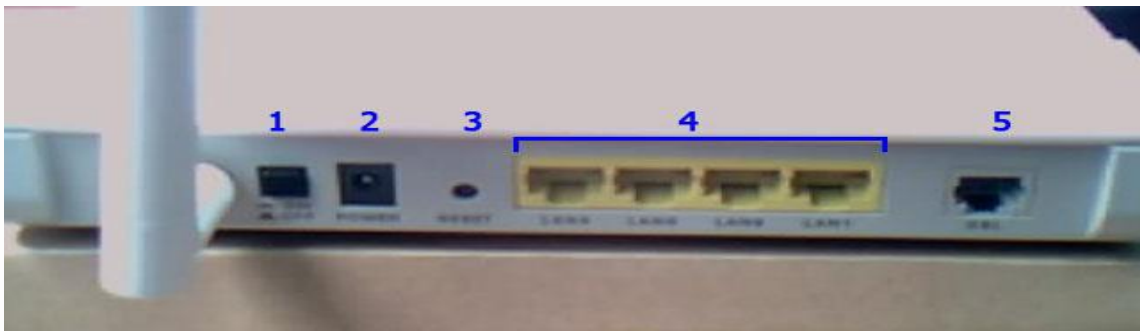
 datak.ir

## ریست کردن مودم

### ریست سخت افزاری

برای ریست سخت افزاری، از روزنه ریست که در پشت مودم قرار دارد استفاده می شود بطوری که باید کلید موجود در داخل روزنه باید به مدت چند ثانیه نگه داشته شود.

با توجه به این که در ریست سخت افزاری تمام تنظیمات از بین می رود بهتر است ریست کردن از طریق نرم افزاری صورت پذیرد.



 [www.datak.ir](http://www.datak.ir)

 [info@datak.ir](mailto:info@datak.ir)

 81681

 @dataclub

 datak.ir

## ریست کردن مودم

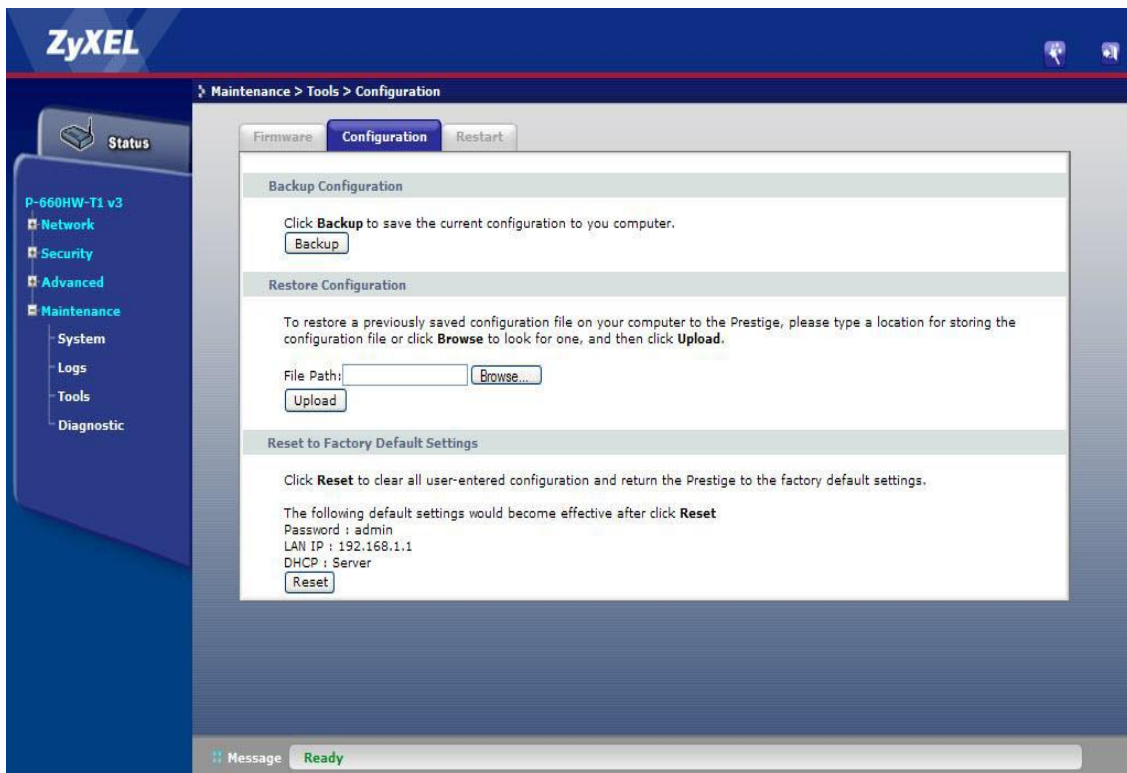
### ریست نرم افزاری

از منوی Maintenance گزینه tools را انتخاب کنید.

گزینه Configuration را انتخاب کنید.

در صفحه باز شده روی دکمه Reset در قسمت

Reset to Factory Default Settings کلیک کنید.



 [www.datak.ir](http://www.datak.ir)

 [info@datak.ir](mailto:info@datak.ir)

 81681

 @dataclub

 datak.ir

## مشاهده نویز و سیگنال مودم

در صورتی که بخواهید نویز و سیگنال خط را مشاهده نمایید از صفحه Status مودم، گزینه DSL Line Status را انتخاب نمایید.

The screenshot shows the ZyXEL web interface for a P-660HW-T1 v3 device. The 'Status' page is active, displaying various system and network parameters. A red circle highlights the 'DSL Line Status' link in the Summary section.

Interface	Status	Rate
DSL	Down	0 kbps / 0 kbps
LAN	Up	100M/Full Duplex
WLAN	Active	54M

[www.datak.ir](http://www.datak.ir)

[info@datak.ir](mailto:info@datak.ir)

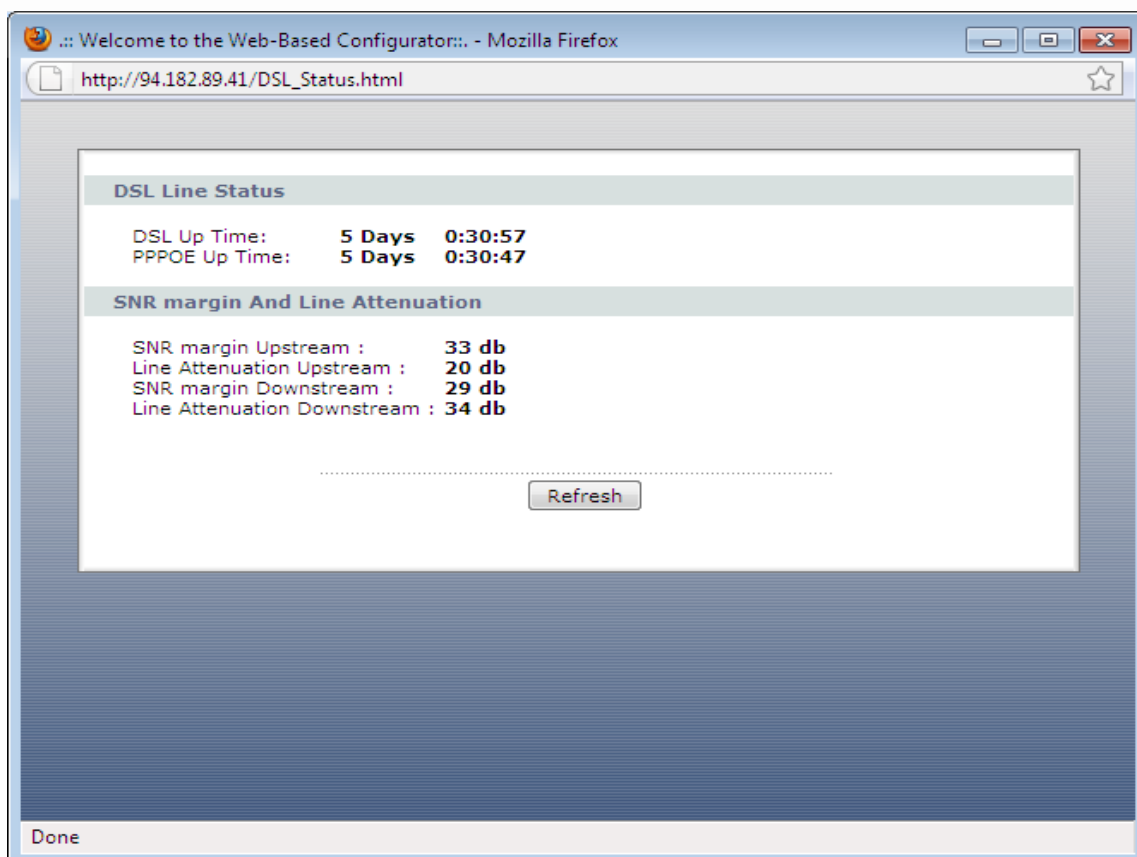
81681

@dataclub

datak.ir

در صفحه ای که باز می شود زمان UP بودن مودم قابل مشاهده می باشد.

همچنین مقادیر مربوط به سیگنال و نویز قابل مشاهده می باشد.



 [www.datak.ir](http://www.datak.ir)

 [info@datak.ir](mailto:info@datak.ir)

 81681

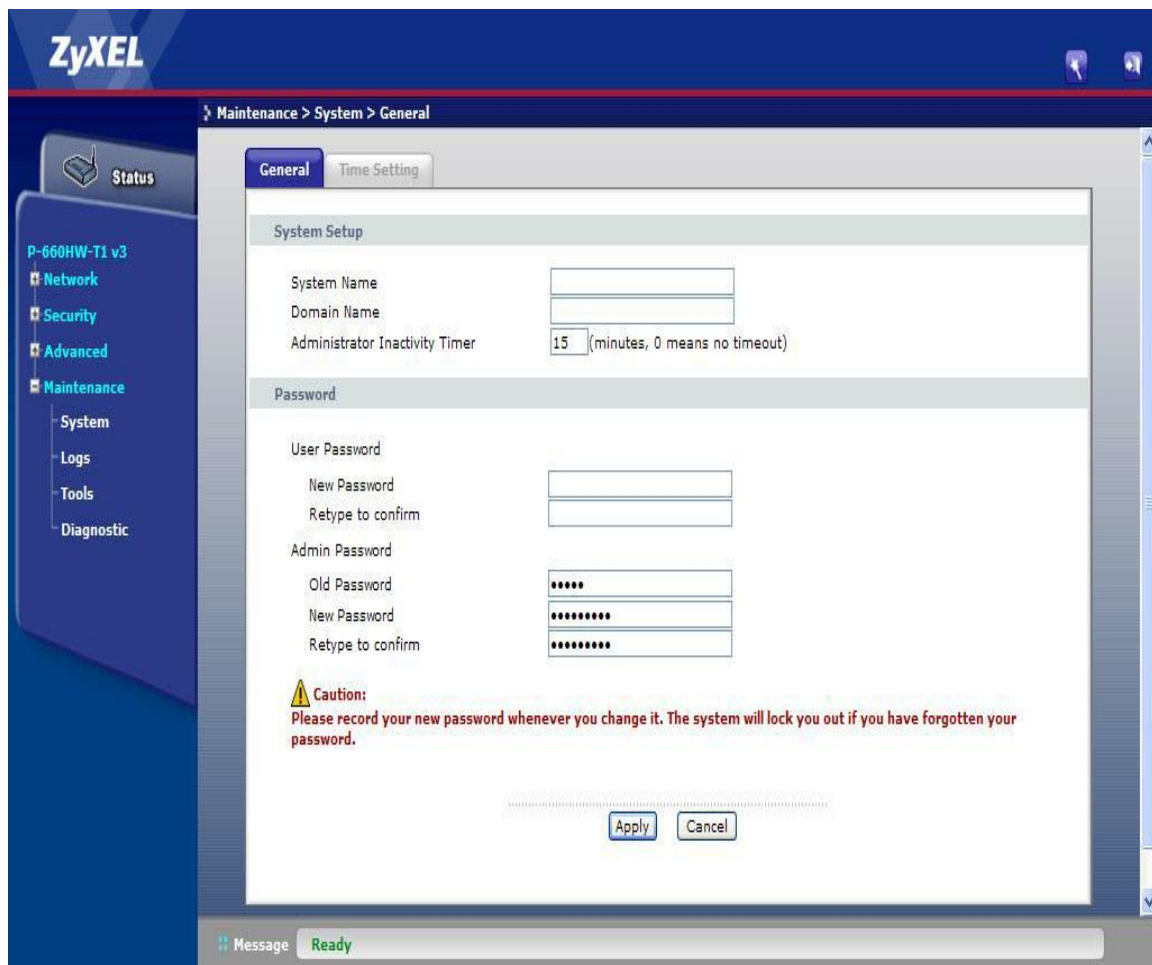
 @dataclub

 datak.ir

**تغییر Password کنسول مودم**

وارد منوی Maintenance شده و گزینه System را انتخاب نمایید.

در برگه General در قسمت Admin Password رمز قبلی را وارد کرده و در ادامه رمز جدید را وارد و تایید نمایید.



 [www.datak.ir](http://www.datak.ir)

 [info@datak.ir](mailto:info@datak.ir)

 81681

 @dataclub

 datak.ir